

Catálogo

MEXLAB®

Alta calidad en pruebas para su laboratorio



MEXLAB®

Alta calidad en pruebas para su laboratorio

grupomexlab.com





Alta calidad en pruebas para su laboratorio

En **Grupo Mexlab®**, trabajamos con un propósito claro:
Garantizar el bienestar de las familias mexicanas.

Entendemos que la salud es un pilar fundamental para el desarrollo y la calidad de vida, por lo que nos comprometemos a ofrecer soluciones de diagnóstico médico que sean tanto oportunas como confiables.

Nuestra propuesta de valor se basa en cuatro principios clave que nos distinguen:

Alta calidad: Nos aseguramos de que todos nuestros productos cumplan con los estándares más rigurosos, cuidando y respaldando la precisión y confiabilidad que los profesionales de la salud y los pacientes merecen.

Excelente servicio: Ponemos a nuestros clientes en el centro de todo lo que hacemos, brindando a cada uno atención personalizada y soporte en cada etapa del proceso.

Precios accesibles: Creemos que la salud debe ser un derecho al alcance de todos, por lo que trabajamos para ofrecer opciones competitivas sin comprometer la calidad.

Disponibilidad inmediata: Entendemos la importancia de actuar con rapidez en momentos críticos, asegurando que todos nuestros productos estén siempre al alcance de quien los necesita.

En esta revista encontrará una selección de productos diseñados para cumplir y respaldar nuestro compromiso con el cuidado de la salud.

Gracias por confiar en **Grupo Mexlab®**, donde la innovación y la excelencia están dedicadas a su bienestar.

INDICE DE CONTENIDO

Pruebas rápidas 1

- Pruebas de fertilidad
- Pruebas enfermedades de transmisión sexual.
- Pruebas infecciosas
- Pruebas infecciosa hepáticas
- Pruebas infecciosas fúngicas
- Pruebas infecciosas por vector
- Pruebas gastrointestinales
- Pruebas gastrointestinales (Marcadores inflamatorios)
- Perfil inflamatorio
- Marcadores tumorales
- Enfermedades infecciosas respiratorias
- Tiras de orina
- Pruebas para diabetes
- Marcadores cardíacos
- Pruebas de alergias
- Panel TORCH
- Perfil metabólico
- Perfil tiroideo
- Tiempos de coagulación

Abuso de Drogas 6

- Párametros disponibles
- Detección en tira individual para un analito
- Multidrogas para 80 ml
- Detección de droga en saliva
- Vaso multidrogas para 120 ml
- Drogas Multipanel

Serología en latex 13

- Antígenos febriles
- Serología

Elisas 16

- Equipos
 - Stat Fax 4700
 - Stat Fax 4200
 - Chromate
 - ChemWell 2910
 - Fusion
 - Stat Wash 2600
- Perfil de fertilidad prenatal
- Perfil diabético
- Perfil cardíaco
- Perfil esteroideo
- Perfil tiroideo
- Perfil Endocrino
- Hormona de crecimiento
- Perfil autoinmune
- Perfil metabólico óseo
- Perfil TORCH
- Perfil bacteriano gastrointestinal
- Perfil bacteriano pulmonar
- Perfil tiroideo neonatal
- Perfil infeccioso
- Banco de sangre
- Perfil infeccioso viral
- Perfil infeccioso por vector
- Perfil alérgico
- Marcadores tumorales
- Perfil Anémico
- Perfil inflamatorio
- Micología (Detección de enfermedades fúngicas)

Quimioluminiscencia 26

- Equipos
 - Lumistat 4900
 - Fusion
 - Lumate
- Perfil fertilidad y prenatal
- Perfil Diabético
- Perfil Esteroideo
- Perfil inflamatorio
- Perfil tiroideo
- Perfil endocrino
- Hormona de crecimiento
- Perfil tumoral
- Perfil alérgico
- Perfil bacteriano gastrointestinal
- Perfil infeccioso
- Perfil TORCH
- Perfil anémico
- Perfil metabólico óseo
- Perfil autoinmune
- Perfil cardiaco
- Equipos Mindray
 - CL-2600i
 - CL-960i
 - CL-1200i
- Perfil tiroideo
- Perfil marcadores tumorales
- Reactivo de fertilidad
- Reactivo perfil diabético
- Reactivo marcadores cardiacos
- Reactivo para el perfil metabólico
- Reactivo para enfermedades infecciosas
- Reactivo de inflamación
- Reactivo de hipertensión
- TORCH
- Fibrosis hepática

Nefelometría y turbidimetría 36

- Equipos
 - Analizador A1
 - POCT GML - 0424
- Hemoglobina glicosilada
- Reumatismo
- Infecciosas
- Función hepática
- Autoinmunidad
- Marcador tumoral
- Función renal Función gástrica
- Microelemento
- Cardiovascular
- Fertilidad

Inmunofluorescencia 41

- Equipos
 - GML-0823
 - GML-1191
- Hemoglobina glicosilada
- Tiroideo
- Fertilidad
- Tumorales
- Cardiovascular
- Inflamatorio
- Alergias
- Función del riñón
- Anemia
- Calcio óseo

Química clínica

- Equipos
 - Emperor 1127
 - ChemWell T
 - ChemWell 2910
- Iones
- Lípidos
- Enzimas
- Sustratos
- Equipos Mindray
 - BS-240
 - BS-240 Pro
- Iones

Hematología

- Equipos
 - GML-1512
- Equipos Mindray
 - BC-20s
 - BC-30s
 - BC-5150
 - BC-5380
- Reactivos Hematología
- BC-3D Control
- Calibrador universal

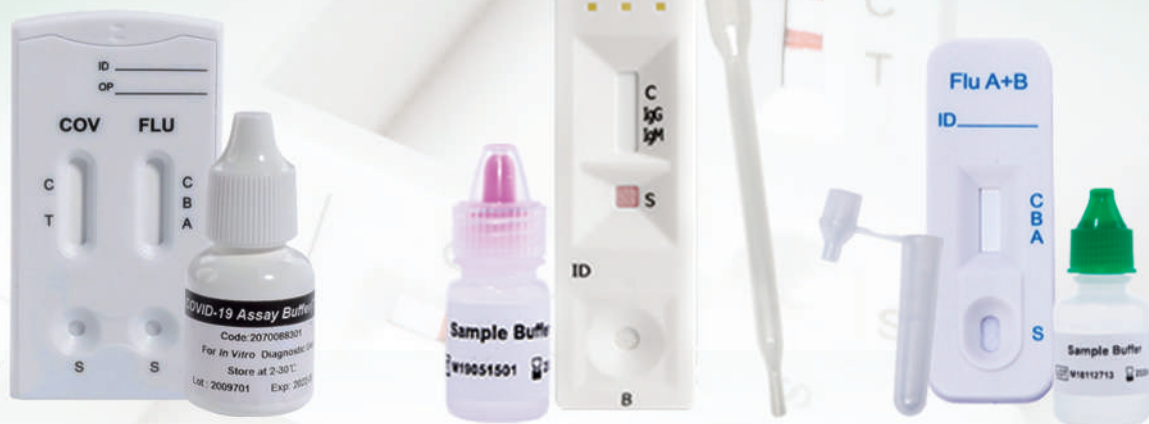
Microbiología

Equipamiento

- Coagulometría 1 canal
- Coagulometría 2 canales
- GML-1092
- GML-1907
- GML-2602
- Alcoholímetros
- i-Stat
- i-Stat Alinity

Consumibles

- Contenedores de orina
- Tubos Cactainer
- Jeringas
- Guantes
- Accumax
 - Micropipetas
 - Pipetas de transferencia
 - Instrumentales



PRUEBAS RÁPIDAS

Las pruebas rápidas son agentes de diagnóstico basados en la inmunocromatografía que, como lo indica su nombre, es una técnica de inmunodiagnóstico que ofrece resultados en tiempos cortos, lo que en otras técnicas tardaría horas y requeriría de personal capacitado.

Las pruebas rápidas basan su funcionamiento en una membrana que permite un flujo por capilaridad, durante el cual, el analito que se está buscando en la muestra es marcado y posteriormente capturado en la zona de lectura para su posterior interpretación; adicionalmente todas las pruebas rápidas cuentan con un control interno de calidad que se marcará independientemente del resultado, de esta manera se garantiza el buen funcionamiento de la prueba.

Actualmente, las pruebas rápidas cuentan con más del 99% de especificidad y exactitud en la entrega de resultados. Es por eso la preferencia de los químicos en el uso de este método de diagnóstico, ya que los resultados son rápidos y confiables.

Pruebas rápidas

► PRUEBAS DE FERTILIDAD

Código	Nombre	Descripción	Muestra	Presentación
1001001	Bio-Preg®	Hormona Gonadotropina Coriónica Humana (hCG) con 20 mIU/	Suero, Orina	25 casetes
1001021	Bio-Preg®	Hormona Gonadotropina Coriónica Humana (hCG) con 20 mIU/	Suero, Orina	50 tiras
1001023	Bio-Preg® (3mm)	Hormona Gonadotropina Coriónica Humana (hCG) con 20 mIU/	Orina	50 tiras
1001024	Bio-Preg® (4mm)	Hormona Gonadotropina Coriónica Humana (hCG) con 10 mIU/	Orina	50 casetes
1001027	Bio-LH	Hormona Luteinizante	Orina	10 casetes
1001032	Bio-FSH	Hormona Folículo Estimulante	Orina	10 casetes

► PRUEBAS ENFERMEDADES DE TRANSMISIÓN SEXUAL

Código	Nombre	Descripción	Muestra	Presentación
3001111	Bio-Sífilis	Treponema Pallidum (Sífilis) Ab	Suero, Plasma	40 Tiras
3001112	Bio-HIV I & II	Virus de inmunodeficiencia humana HIV I&II	Sangre, Suero, Plasma	25 casetes
5001203	Bio-Clamidia	Clamidia para antígeno endocervical	Endocervical, Uretral,	10 casetes
5001208	Bio-Trichomonas	Trichomonas Vaginalis	Orina	10 casetes
5001204	Bio-Candida	Candida Albicans	Hisopo Vaginal	10 casetes
7D2842	VIH 4Ta	Determine 4ta generación Abbott	Sangre, Suero, Plasma	20 Tiras
7D2843	VIH 4Ta	Determine 4ta generación Abbott	Sangre, Suero, Plasma	100 Tiras
06FK35	HIV/ Sífilis	Combo HIV/Sífilis Abbott	Sangre, Suero, Plasma	25 Tiras

► PRUEBAS INFECCIOSAS

Código	Nombre	Descripción	Muestra	Presentación
5001001	Bio-Monkeypox Ag	Prueba rápida de viruela del mono antígeno a29L	Sangre , suero, plasma exudado de pustulas, hisopo faringeo	40 Tiras
5001002	Bio-Monkeypox IgG/IgM	Prueba rápida de Anticuerpo IgG/IgM del virus de la viruela del mono	Sangre , suero, plasma	25 Casetes
5001003	Bio-Mono	Prueba rápida de la mononucleosis	Sangre , suero, plasma	10 Casetes

► PRUEBAS INFECCIOSAS HEPÁTICAS

Código	Nombre	Descripción	Muestra	Presentación
3001140	Bio-HAV IgG/IgM	Hepatitis A IgG/IgM	Sangre, Suero, Plasma	25 casetes
3001141	Bio-HBsAg	Antígeno de superficie Hepatitis B (HBsAg)	Sangre, Suero, Plasma	25 tiras
3001151	Bio-HEP-C (HCV)	Virus del Hepatitis C Anticuerpo	Sangre, Suero, Plasma	25 casetes
3001081	Bio-SAA	Amiloide Sérico A	Sangre, Suero, Plasma	10 casetes

► PRUEBAS INFECCIOSAS FÚNGICAS

Código	Nombre	Descripción	Muestra	Presentación
3001200	Fugus (1-3) - β - D Glucan	Prueba para la discriminación de infecciones por hongos.	Suero	25 casetes

► PRUEBAS INFECCIOSAS POR VECTOR

Código	Nombre	Descripción	Muestra	Presentación
3001193	Bio-Dengue	Dengue IgG/IgM	Sangre, Suero, Plasma	10 casetes
3001160	Bio-Dengue + NS1combo	Dengue combo IgG/IgM + NS1 IgG	Sangre, Suero, Plasma	10 casetes
3001192	Bio-Chikungunya	Chikungunya IgG/IgM	Sangre, Suero, Plasma	10 casetes
5001207	Bio-Zika	Zika IgG/IgM	Sangre, Suero, Plasma	10 casetes
5001201	Bio-Zika+NS1	Zika IgG/IgM + NS1 IgG combo	Sangre, Suero, Plasma	10 casetes
5001205	Bio-Chagas	Trypanosoma cruzi Chagas	Sangre, Suero, Plasma	10 casetes
5001206	Bio-Filariasis	Filariasis IgG/IgM	Sangre, Suero, Plasma	10 casetes

► PRUEBAS GASTROINTESTINALES

Código	Nombre	Descripción	Muestra	Presentación
3001131	Bio-H.Pylori Ab	Helicobacter Pylori Anticuerpo (IgG)	Heces	25 tiras
3001134	Bio-H.Pylori (H.P.H.)	Helicobacter Pylori Antígeno	Heces	10 casetes
3001125	Bio-Clostridium	Clostridium Difficile Ag-GDH	Heces	10 casetes
3001123	Bio-Salmonella	Salmonella Typhi	Heces	10 casetes
3001080	Bio-Rota/Adeno	Rotavirus - Adenovirus 40-41 combo	Heces	25 casetes
3001086	Bio-Rota	Rotavirus	Sangre, Suero, Plasma	25 casetes
3001087	Bio-Norovirus	Norovirus Gen1+Gen2	Heces	10 casetes
3001198	Bio-Tifoidea IgG/IgM	Tifoidea IgG/IgM	Heces	10 casetes
3001088	Bio-Campylobacter	Campylobacter	Sangre, Suero, Plasma	10 casetes
3001089	Bio-Astrovirus	Astrovirus	Heces	10 casetes
3001190	"Bio-Entamoeba / Gardia / Crypto"	Entamoeba Histolytica / Giardia Lamblia / Cryptosporidium antígeno en combo	Heces	10 casetes
3001194	Bio-Vibrio	Vibrio Cholerae O1	Heces	10 casetes
3001195	Bio-Vibrio	Vibrio Cholerae O139	Heces	10 casetes

► PRUEBAS GASTROINTESTINALES (MARCADORES INFLAMATORIOS)

Código	Nombre	Descripción	Muestra	Presentación
3001120	Bio-PCT	Procalcitonina	Sangre, Suero, Plasma	10 casetes
3001124	Bio-Calprotectina	Calprotectina 20-140	Heces	10 casetes
4001111	Bio-Lactoferrina	Lactoferrina	Heces	10 casetes

Pruebas rápidas

► PERFIL INFLAMATORIO

Código	Nombre	Descripción	Muestra	Presentación
3001082	Bio-PCR	Proteína C Reactiva semicuantitativa	Sangre, Suero, Plasma	10 casetes
3001183	Bio-FR	Factor Reumatoide en prueba rápida	Sangre, Suero, Plasma	10 casetes

► MARCADORES TUMORALES

Código	Nombre	Descripción	Muestra	Presentación
3001121	Bio-PROST	Antígeno Prostático Semicuantitativo	Sangre, Suero, Plasma	25 casetes
3001171	Bio-SOF	Sangre Oculta (FOB)	Heces	10 casetes
3001172	Combo Transferrina / F.O.B.	Transferrina / F.O.B. prueba rápida en combo	Heces	10 casetes
3001196	Combo Transferrina / F.O.B. y Hb-Hp	Combo Transferrina / F.O.B. y Hb-Hp	Heces	10 casetes
3001181	Bio-AFP	Alfa-fetoproteína	Sangre, Suero, Plasma	10 casetes
3001191	Bio-CEA	Antígeno Carcinoembrionario	Sangre, Suero, Plasma	10 casetes

► ENFERMEDADES INFECCIOSAS RESPIRATORIAS

Código	Nombre	Descripción	Muestra	Presentación
3001177	Bio-Influenza A+B	Influenza A+B con swab	Nasofaríngeo	25 casetes
3001179	Bio-Influenza A+B + H1N1	Influenza A+B + H1N1	Nasofaríngeo	10 casetes
3001180	Bio-HPIV	Parainfluenza en hisopo	Nasofaríngeo	10casetes
3001178	Bio-RSV	Virus Respiratorio Sincitial Antígeno	Nasofaríngeo	25 casetes
3001122	Bio-Strep A	Estreptococo A con swab	Nasofaríngeo	10 casetes
3001161	Bio-Mycoplasma Pneumoniae IgG/IgM	Mycoplasma Pneumoniae IgG/IgM Anticuerpos	Sangre, Suero, Plasma	10 casetes
3001301	Bio-Tuberculosis IgG/IgM	Tuberculosis IgG/IgM Ab Tri-lineal para la Detección Cualitativa de Anticuerpos	Sangre, Suero, Plasma	10 casetes
3001162	Bio-Streptococcus P./ Legionella P. Combo	Streptococcus Pneumoniae/ Legionella Pneumophila Combo	Orina	10 casetes
3001180	Bio-HPIV	Parainfluenza Prueba Rápida para la detección cuantitativa de antígeno	Nasofaríngeo	10 Casetes
3001182	Bio-HMPV Ag	Antígeno de Metapneumovirus humano en hisopo	Nasofaríngeo	10 casetes
3001176	Monocent Covid19 Ag + FLU + RSV	2019 n-CoV (SARS-CoV-2) Antígeno + influenza +RSV combo prueba rápida para la detección cualitativa de antígeno	Nasofaríngeo	10 casetes
5001210	Abbott Covid19 Ag	2019 n-CoV SARS-CoV-2 Antígeno	Nasofaríngeo	25 casetes
5001214	Monocent Covid19 Ag	2019 n-CoV SARS-CoV-2 Antígeno	Nasofaríngeo	25 casetes
5001213	Monocent Covid19 Ab	2020 n-CoV SARS-CoV-2 Anticuerpos IgG/IgM	Sangre, Suero, Plasma	25 casetes

► TIRAS DE ORINA

Código	Nombre	Descripción	Muestra	Presentación
4001300	Uridiag-10	Tiras Reactivas para Uroanálisis/ 10 Parámetros	Orina	100 tiras
4001309	Bio-Microalbúmina	Detección Semicuantitativa de Microalbúmina	Orina	25 tiras

► PRUEBAS PARA DIABETES

Código	Nombre	Descripción	Muestra
4001305	Bio-HbA1c	Prueba Rápida Semicuantitativa para Glicohemoglobina (HbA1c)	Sangre

► MARCADORES CARDÍACOS

Código	Nombre	Descripción	Muestra	Presentación
4001303	Bio-cTnI	Troponina Cardíaca I	Sangre, Suero, Plasma	10 casetes
4001304	Bio-cTnI/CKMB/Myo	Troponina/CKMB/Myoglobina combo panel cardiaco	Sangre, Suero, Plasma	10 casetes
4001306	Bio-cTnT	Troponina Cardíaca T	Sangre, Suero, Plasma	10 casetes

► PRUEBAS DE ALERGIAS

Código	Nombre	Descripción	Muestra
4001130	Bio-IgE	Inmonoglobulina E IgE	Sangre, Suero, Plasma

► PANEL TORCH

Código	Nombre	Descripción	Muestra
4001100	Bio-TORCH IgG/IgM Combo	HSV1&2/CMV/Toxo/Rubeola IgG/IgM Combo	Sangre, Suero, Plasma

► PERFIL METABÓLICO

Código	Nombre	Descripción	Muestra
4001110	Bio-Vitamina D	25 (OH) Vitamina D Semicuantitativa	Sangre, Suero, Plasma

► PERFIL TIROIDEO

Código	Nombre	Descripción	Muestra
4001120	Bio-TSH	Hormona estimulante de la Tiroides (TSH)	Sangre, Suero, Plasma

► TIEMPOS DE COAGULACIÓN

Código	Nombre	Descripción	Muestra
4001103	d-DIMER	Dímero-D en prueba rápida	Sangre, Suero, Plasma



ABUSO DE DROGAS

Son agentes de diagnóstico rápido de tipo indirecto o por competencia, que por su modalidad permiten detectar niveles bajos del analito en cuestión ya sea via orina o via saliva. Están diseñadas para detectar los diferentes metabolitos de drogas de abuso y sustancias psicotrópicas en cuestión de minutos. Existen diversas presentaciones que van desde pruebas individuales, Dip-cards, paneles multidrogas o copas con las pruebas incorporadas. El principio de su funcionamiento básicamente es el mismo que cualquier prueba rápida. Actualmente estos agentes de detección cuentan con más del 99% de especificidad y exactitud en la entrega de resultados, es por eso la preferencia de los profesionales de la salud en el uso de este método de diagnóstico ya que los resultados son rápidos y confiables.

ABUSO DE DROGAS EN SALIVA

El análisis de drogas en saliva es una alternativa **no invasiva** para evidenciar su presencia en el organismo. Se utiliza para toma de **muestras aleatorias** en empresas para seguimiento de personal, **programas de salud, protocolos de seguridad y Laboratorios forenses.**

PARÁMETROS DISPONIBLES

TIPO DE DROGA

Sedativa

Depresivo

Analgésico

Alucinógeno

Estimulante

Anticonvulsivo

Antidepresivo

Anestésico

BENZO BENZODIACEPINAS Detección mínima: 300 ng/ml Tiempo después del consumo: 6 días	DIA DIAZEPAM Detección mínima: 200 ng/ml Tiempo después del consumo: 2-3 Días	MLQ METACUALONA Detección mínima: 300 ng/ml Tiempo después del consumo: 4 Días	ALP ALPRAZOLAM Detección mínima: 100 ng/ml Tiempo después del consumo: 2-3 Días
ETG ALCOHOL Detección mínima: 300 ng/ml Tiempo después del consumo: 6 horas	COT COTININA Detección mínima: 300 ng/ml Tiempo después del consumo: 24 horas	OPI OPIÁCEOS (MORFINA) Detección mínima: 300 ng/ml Tiempo después del consumo: 7 días	OXI OXICODONA Detección mínima: 500 ng/ml Tiempo después del consumo: 22 horas
PPX PROPOXIFENO Detección mínima: 300 ng/ml Tiempo después del consumo: 30 días	BUP BUPRENORFINA Detección mínima: 10 ng/ml Tiempo después del consumo: 48 horas	PCP FENCICLIDINA Detección mínima: 25 ng/ml Tiempo después del consumo: 10 días	MDT METADONA Detección mínima: 300 ng/ml Tiempo después del consumo: 4 a 6 días
TML TRAMADOL Detección mínima: 100 ng/ml Tiempo después del consumo: 2 Días	LSD DIETILMIDA DE ÁCIDO LISÉRGICO Detección mínima: 10 ng/ml Tiempo después del consumo: 12 Horas	THC MARIHUANA Detección mínima: 50 ng/ml Tiempo después del consumo: 9 a 35 días	K2 MARIHUANA SINTÉTICA Detección mínima: 25 ng/ml Tiempo después del consumo: 7-21 Días
MES MESCALINA Detección mínima: 100 ng/ml Tiempo después del consumo: 3 Días	ANF ANFETAMINAS Detección mínima: 1000 ng/ml Tiempo después del consumo: 54 horas	COC COCAÍNA Detección mínima: 300 ng/ml Tiempo después del consumo: 3 días	MDMA/XTC ÉXTASIS Detección mínima: 500 ng/ml Tiempo después del consumo: 3 días
META METANFETAMINAS Detección mínima: 1000 ng/ml Tiempo después del consumo: 24 horas	MPD METILFENIDATO Detección mínima: 300 ng/ml Tiempo después del consumo: 48 horas	BARB BARBITÚRICOS Detección mínima: 300 ng/ml Tiempo después del consumo: 4 a 6 días	CLO CLONAZEPAM Detección mínima: 150 ng/ml Tiempo después del consumo: 2-3 Días
TCA ANTIDEPRESIVO TRICÍCLICO Detección mínima: 1000 ng/ml Tiempo después del consumo: 24 horas	CIT CITALOPRAM Detección mínima: 500 ng/ml Tiempo después del consumo: 35 Horas	FLX FLUOXETINA Detección mínima: 500 ng/ml Tiempo después del consumo: 6 Días	FEN FENTANILO Detección mínima: 100 ng/ml Tiempo después del consumo: 3 días
KET KETAMINA Detección mínima: 1000 ng/ml Tiempo después del consumo: 72 horas			

► DETECCIÓN EN TIRA INDIVIDUAL PARA UN ANALITO

Código	Nombre	Descripción	Muestra	Presentación
2001030	Bio-Adulterantes	Adulterantes	Orina	25 tiras
2001031	Bio-COC	Cocaína detección mínima 300 ng/ml	Orina	50 tiras
2001051	Bio-THC	Marihuana detección mínima 50 ng/ml	Orina	50 tiras
2001070	Bio-FEN	Fentanilo detección mínima 100 ng/ml	Orina	25 tiras
2001071	Bio-ANF	Anfetamina detección mínima 1,000 ng/ml	Orina	50 tiras
2001072	Bio-BZO	Benzodiazepina detección mínima 300 ng/ml	Orina	25 tiras
2001073	Bio-BARB	Barbitúricos detección mínima 300 ng/ml	Orina	25 tiras
2001074	Bio-MOR	Morfina (opiáceos) detección mínima 300 ng/ml	Orina	25 tiras
2001075	Bio-META	Metanfetamina detección mínima 1,000 ng/ml	Orina	25 tiras
2001076	Bio-PCP	Fenciclidina detección mínima 25 ng/ml	Orina	25 tiras
2001077	Bio-MTD	Metadona detección mínima 300 ng/ml	Orina	25 tiras
2001078	Bio-XTC	Éxtasis (MDMA/XTC) detección mínima 500 ng/ml	Orina	25 tiras
2001079	Bio-TCA	Tricíclicos detección mínima 300 ng/ml	Orina	25 tiras
2001083	Bio-PPX	Propoxifeno detección mínima 300 ng/ml	Orina	25 tiras
2001084	Bio-OXI	Oxicodona detección mínima 500 ng/ml	Orina	25 tiras
2001086	Bio-KET	Ketamina detección mínima 1,000 ng/ml	Orina	25 tiras
2001087	Bio-COT	Cotinina detección mínima 300 ng/ml	Orina	25 tiras
2001089	Bio-BUP	Buprenorfina detección mínima 10 ng/ml	Orina	25 tiras
2001090	Bio-METIL	Metilfenidato detección mínima 300 ng/ml	Orina	25 tiras
2001040	Bio-CIT	Citalopram detección mínima 500 ng/ml	Orina	25 tiras
2001041	Bio-FLX	Fluoxetina detección mínima 500 ng/ml	Orina	25 tiras
2001042	Bio-MES	Mescalina detección mínima 100 ng/ml	Orina	25 tiras
2001043	Bio-K2	Marihuana Sintética detección mínima 25 ng/ml	Orina	25 tiras
2001044	Bio-ALP	Alprazolam detección mínima 100 ng/ml	Orina	25 tiras
2001045	Bio-DIA	Diazepam detección mínima 200 ng/ml	Orina	25 tiras
2001046	Bio-LSD	Dietilamida de Ácido Lisérgico (LSD) detección mínima 10 ng/ml	Orina	25 tiras
2001047	Bio-CLO	Clonazepam detección mínima 150 ng/ml	Orina	25 tiras
2001048	Bio-TML	Tramadol detección mínima 100 ng/ml	Orina	25 tiras
2001049	Bio-MQL	Metacualona detección mínima 300 ng/ml	Orina	25 tiras
2001080	Bio-Alcohol	Alcohol en tira (ETOH) 0.04%	Saliva	25 tiras
2001081	Bio-Alcohol	Alcohol en tira (ETOH) 0.04%	Orina	25 tiras

► VASO MULTIDROGAS PARA 80 ml.

CON TERMÓMETRO, GUANTES Y CADENA DE CUSTODIA INCLUIDOS

Código	Nombre	Descripción	Muestra	Presentación
2001096	Bio-Cup 3x1	Cocaína, Marihuana, Anfetamina	Orina	Vaso equipo c/10
2001085	Bio-Cup 3x1	Cocaína, Marihuana, Metanfetamina	Orina	Vaso equipo c/10
2001097	Bio-Cup 5x1	Cocaína, Marihuana, Anfetamina, Metanfetamina, Benzodiacepina	Orina	Vaso equipo c/10
2001006	Bio-Cup 5x1	Cocaína, Marihuana, Anfetamina, Metanfetamina, Opiáceos	Orina	Vaso equipo c/10
2001003	Bio-Cup 5x1	Cocaína, Marihuana, Anfetamina, Metanfetamina, Feniciclidina	Orina	Vaso equipo c/10
2001004	Bio-Cup 5x1	Cocaína, Marihuana, Anfetamina, Benzodiacepina, Barbitúricos	Orina	Vaso equipo c/10
2001005	Bio-Cup 5x1	Cocaína, Marihuana, Anfetamina, Morfina, Feniciclidina	Orina	Vaso equipo c/10
2001008	Bio-Cup 5x1	Cocaína, Marihuana, Opiáceos, Benzodiacepina, Metanfetamina	Orina	Vaso equipo c/10
2001098	Bio-Cup 6x1	Cocaína, Marihuana, Anfetamina, Benzodiacepina, Metanfetamina, Opiáceos	Orina	Vaso equipo c/10
2001010	Bio-Cup 6x1	Cocaína, Marihuana, Anfetamina, Opiáceos, Metanfetamina, Feniciclidina	Orina	Vaso equipo c/10
2001011	Bio-Cup 6x1	Cocaína, Marihuana, Anfetamina, Benzodiacepina, Metanfetamina, Barbitúricos	Orina	Vaso equipo c/10
2001099	Bio-Cup 7x1	Cocaína, Marihuana, Anfetamina, Metanfetamina, Benzodiacepina, Opiáceos, Barbitúricos	Orina	Vaso equipo c/10

► DETECCIÓN DE DROGA EN SALIVA

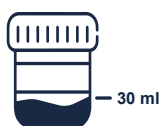
Código	Nombre	Descripción	Muestra	Presentación
2001000	Tarjeta con Hisopo Bucal	(COC)+(ANF/THC)	Saliva	10 Dip Card
2001001	Tarjeta con Hisopo Bucal	(ANF+THC+BZO)+(COC+MET)	Saliva	10 Dip Card

Abuso de Drogas

► VASO MULTDROGAS PARA 120 ml. CON TERMÓMETRO, GUANTES Y CADENA DE CUSTODIA INCLUIDOS

Código	Nombre	Descripción	Muestra	Presentación
2001018	Bio-Cup 3x1	Cocaína, Marihuana, Anfetamina	Orina	Vaso equipo c/25
2001019	Bio-Cup 3x1	Cocaína, Marihuana, Metanfetamina	Orina	Vaso equipo c/25
2001020	Bio-Cup 5x1	Cocaína, Marihuana, Anfetamina, Metanfetamina, Benzodiacepina	Orina	Vaso equipo c/25
2001021	Bio-Cup 5x1	Cocaína, Marihuana, Anfetamina, Metanfetamina, Opiáceos	Orina	Vaso equipo c/25
2001023	Bio-Cup 5x1	Cocaína, Marihuana, Anfetamina, Benzodiacepina, Barbitúricos	Orina	Vaso equipo c/25
2001026	Bio-Cup 5x1	Cocaína, Marihuana, Opiáceos, Benzodiacepina, Metanfetamina	Orina	Vaso equipo c/25
2001027	Bio-Cup 6x1	Cocaína, Marihuana, Anfetamina, Benzodiacepina, Metanfetamina, Opiáceos	Orina	Vaso equipo c/25
2001028	Bio-Cup 6x1	Cocaína, Marihuana, Anfetamina, Benzodiacepina, Metanfetamina, Feniciclidina	Orina	Vaso equipo c/25
2001029	Bio-Cup 6x1	Cocaína, Marihuana, Anfetamina, Opiáceos, Metanfetamina, Feniciclidina	Orina	Vaso equipo c/25
2001032	Bio-Cup 6x1	Cocaína, Marihuana, Anfetamina, Benzodiacepina, Metanfetamina, Barbitúricos	Orina	Vaso equipo c/25
2001034	Bio-Cup 7x1	Cocaína, Marihuana, Anfetamina, Metanfetamina, Benzodiacepina, Opiáceos, Barbitúricos	Orina	Vaso equipo c/25
2001037	Bio-Cup 10x1	Cocaína, Marihuana, Anfetamina, Metanfetamina, Benzodiacepina, Morfina, MDMA/XTC, Feniciclidina, Metadona, Barbitúricos	Orina	Vaso equipo c/25
2001038	Bio-Cup 10x1	Cocaína, Marihuana, Anfetamina, Metanfetamina, Opiáceos, Benzodiacepina, Barbitúricos, Antidepresivos tricíclicos, MDMA/XTC, Feniciclidina	Orina	Vaso equipo c/25
2001039	Bio-Cup 11x1	Cocaína, Marihuana, Anfetamina, Metanfetamina, Benzodiacepina, EtG (alcohol), MDMA/XTC, Feniciclidina, Antidepresivos tricíclicos, Morfina, Barbitúricos	Orina	Vaso equipo c/25

1 Colocar mínimo 30 ml de muestra



2 Espere 1 minuto para obtener resultados



3 Desprenda la etiqueta para descubrir el resultado



4 Interpretación de los Resultados



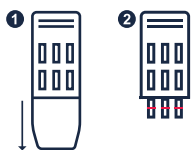
► DROGAS MULTIPANEL

Código	Nombre	Descripción	Muestra	Presentación
2001092	Bio-Drug 2x1	Cocaína, Marihuana	Orina	10 paneles
2001088	Bio-Drug 2x1	Cotinina, EtG (alcohol)	Orina	10 paneles
2001091	Bio-Drug 3x1	Cocaína, Marihuana, Anfetamina	Orina	10 paneles
2001095	Bio-Drug 3x1	Cocaína, Marihuana, Metanfetamina	Orina	10 paneles
2001100	Bio-Drug 4x1	Cocaína, Marihuana, Anfetamina, Metanfetamina	Orina	10 paneles
2001094	Bio-Drug 4x1	Cocaína, Marihuana, Anfetamina, Benzodiacepina	Orina	10 paneles
2001101	Bio-Drug 5x1	Cocaína, Marihuana, Anfetamina, Opiáceos, Feniclidina	Orina	10 paneles
2001102	Bio-Drug 5x1	Cocaína, Marihuana, Anfetamina, Opiáceos, Barbitúricos	Orina	10 paneles
2001103	Bio-Drug 5x1	Cocaína, Marihuana, Anfetamina, Metanfetamina, Benzodiacepina	Orina	10 paneles
2001106	Bio-Drug 5x1	Cocaína, Marihuana, Anfetamina, Opiáceos, Metanfetamina	Orina	10 paneles
2001093	Bio-Drug 5x1	Cocaína, Marihuana, Anfetamina, Benzodiacepina, Barbitúricos	Orina	10 paneles
2001104	Bio-Drug 5x1	Cocaína, Marihuana, Anfetamina, Benzodiacepina, Opiáceos	Orina	10 paneles
2001113	Bio-Drug 5x1	Cocaína, Marihuana, Anfetamina, Barbitúricos, Metanfetamina	Orina	10 paneles
2001105	Bio-Drug 6x1	Cocaína, Marihuana, Anfetamina, Metanfetamina, Barbitúricos, Benzodiacepina	Orina	10 paneles
2001107	Bio-Drug 6x1	Cocaína, Marihuana, Anfetamina, Benzodiacepina, Opiáceos, Metanfetamina	Orina	10 paneles
2001120	Bio-Drug 6x1	Cocaína, Marihuana, Anfetamina, Metanfetamina, Opiáceos, Mpd (Metilfenidato)	Orina	10 paneles
2001111	Bio-Drug 7x1	Cocaína, Marihuana, Anfetamina, Metanfetamina, Benzodiacepina, Opiáceos, Barbitúricos	Orina	10 paneles
2001112	Bio-Drug 7x1	Cocaína, Marihuana, Anfetamina, Metanfetamina, Benzodiacepina, Opiáceos, Feniclidina	Orina	10 paneles

Abuso de Drogas

Código	Nombre	Descripción	Muestra	Presentación
2001119	Bio-Drug 8x1	Cocaína, Marihuana, Anfetamina, Metanfetamina, Barbitúricos, Benzodiacepina, Opiáceos, Feniclidina	Orina	10 paneles
2001108	Bio-Drug 9x1	Cocaína, Marihuana, Barbitúricos, Benzodiacepina, Metadona, Opiáceos, Feniclidina, Anfetamina, Metanfetamina	Orina	10 paneles
2001124	Bio-Drug 10x1	Cocaína, Marihuana, Barbitúricos, Benzodiacepina, Metadona, Feniclidina, Anfetamina, Metanfetamina, Opiáceos, Antidepresivos tricíclicos	Orina	10 paneles
2001125	Bio-Drug 11x1	Cocaína, Marihuana, Barbitúricos, Benzodiacepina, Metadona, Feniclidina, Anfetamina, Metanfetamina, Opiáceos, Antidepresivos tricíclicos, MDMA/XTC (Éxtasis)	Orina	10 paneles
2001109	Bio-Drug 12x1	Cocaína, Marihuana, Anfetamina, Benzodiacepina, Barbitúricos, MDMA/XTC (Éxtasis), Metanfetamina, Metadona, Opiáceos, Feniclidina, Antidepresivos tricíclicos, Propoxifeno	Orina	10 paneles
C-001014	Contenedor	Contenedor para orina no estéril 120 ml.	Orina	10 Vasos
C-001015	Contenedor	Contenedor para orina estéril 120 ml.	Orina	10 Vasos
C-001016	Contenedor	Contenedor para orina estéril con termómetro incluido	Orina	10 Vasos
C-001017	Contenedor	Contenedor para orina no estéril 120 ml.	Orina	50 Vasos
C-001018	Contenedor	Contenedor para orina estéril 120 ml.	Orina	50 Vasos
C-001019	Contenedor	Contenedor para orina estéril con termómetro incluido	Orina	50 Vasos

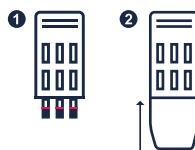
1 Desprenda la parte inferior del panel.



2 Sumerja el panel en la muestra hasta donde indica la línea inferior.



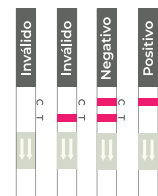
3 Deje que la muestra se recorra en la tira y coloque nuevamente la tapa inferior.



4 Espere de 3 a 5 min. para obtener resultados.



5 Interpretación de los resultados.





SEROLOGÍA EN LATEX

La Serología en látex es una técnica de aglutinación en portaobjeto para la detección cualitativa y semicuantitativa con base a diluciones del suero del paciente obteniendo resultados muy ciertos y fáciles de interpretar, actualmente fabricados Nacionalmente por Mexlab con los más altos estándares de fabricación en buenas prácticas de dispositivos médicos según la NOM-241-SSA1-2021.

Estas pruebas son fabricadas para detectar anticuerpos o antígenos en fluidos corporales con una sensibilidad a partir del 97.5% y especificidad del 90%. También se pueden usar para detectar la presencia de ciertos anticuerpos que pueden ser un signo de enfermedades autoinmunes. Las enfermedades autoinmunes hacen que el sistema inmunitario ataque sus propias células, tejidos u órganos por error. Estas pruebas observan la respuesta del cuerpo a un patógeno, verificando si existen anticuerpos contra una enfermedad.

▶ ANTÍGENOS FEBRILES

Código	Nombre	Descripción	Muestra	Presentación
4001221	Bio-Anfeb	6 Antígenos Febriles (Brucella Abortus, Proteus OX19, Tífico O, Tífico H, (Paratífico A, Paratífico B) Sin controles incluidos	Suero	Equipo con 6 frascos
4001225	Bio-Anfeb	6 Antígenos Febriles (Brucella Abortus, Proteus OX19, Tífico O, Tífico H, Paratífico A, Paratífico B) Con controles incluidos	Suero	Equipo con 8 frascos
4001222-A	Brucella Abortus	Antígenos para aglutinación macroscópica en placa o tubo para el diagnóstico serológico en procesos infecciosos producidos por microorganismos de los géneros Salmonella y Brucella	Suero	Frasco 100 pruebas
4001222-B	Proteus OX19	Antígenos para aglutinación macroscópica en placa o tubo para el diagnóstico serológico en procesos infecciosos producidos por microorganismos de los géneros Salmonella y Brucella	Suero	Frasco 100 pruebas
4001222-C	Paratífico A	Antígenos para aglutinación macroscópica en placa o tubo para el diagnóstico serológico en procesos infecciosos producidos por microorganismos de los géneros Salmonella y Brucella	Suero	Frasco 100 pruebas
4001222-D	Paratífico B	Antígenos para aglutinación macroscópica en placa o tubo para el diagnóstico serológico en procesos infecciosos producidos por microorganismos de los géneros Salmonella y Brucella	Suero	Frasco 100 pruebas
4001222-E	Tífico H	Antígenos para aglutinación macroscópica en placa o tubo para el diagnóstico serológico en procesos infecciosos producidos por microorganismos de los géneros Salmonella y Brucella	Suero	Frasco 100 pruebas
4001222-F	Tífico O	Antígenos para aglutinación macroscópica en placa o tubo para el diagnóstico serológico en procesos infecciosos producidos por microorganismos de los géneros Salmonella y Brucella	Suero	Frasco 100 pruebas
4001223	Control Positivo	Control Positivo para Antígenos Febriles	Suero	Frasco 1ml
4001224	Control Negativo	Control Negativo para Antígenos Febriles	Suero	Frasco 1ml

► SEROLOGÍA

Código	Nombre	Descripción	Muestra	
3001101	Bio-VDRL	Prueba rápida cualitativa y cuantitativa para la detección de anticuerpos del <i>Treponema pallidum</i> en placa por técnica de VDRL C/controles incluidos	Suero	Equipo 500 pruebas
3001104	Bio-VDRL	Antígeno para pruebas de floculación cualitativas y semicuantitativas para la detección de anticuerpos de <i>Treponema Pallidum</i> C/controles incluidos C+ 0.5 ml C- 0.5 ml	Suero	Equipo 300 pruebas
3001103	Bio-VDRL	Antígeno para pruebas de floculación cualitativas y semicuantitativas para la detección de anticuerpos de <i>Treponema Pallidum</i> C/controles incluidos C+ 0.5 ml C- 0.5 ml	Suero	Equipo 100 pruebas
3001102	Bio-RPR	Reagina plasmática rápida por carbón activado ensayo no-treponemal para sífilis basado en la detección de reagina plasmática por floculación en portaobjetos C/controles incluidos C+ 0.5 ml C- 0.5 ml	Suero	Equipo 150 pruebas
4001181	Bio-PCR	Equipo para investigar por aglutinación de partículas de látex la presencia de Proteína C-Reactiva C/controles incluidos C+ 0.5 ml C- 0.5 ml	Suero	Equipo 2.5ml
4001182	Bio-Bengala	Prueba rápida de aglutinación en placa de Rosa de Bengala para detectar infecciones asociadas con <i>Brucella</i> C/controles incluidos C+ 0.5 ml C- 0.5 ml	Suero	Equipo 1.5ml
4001183	Bio-Bengala	Prueba rápida de aglutinación en placa de Rosa de Bengala para detectar infecciones asociadas con <i>Brucella</i> .	Suero	Frasco 3 ml.
4001184	Bio-Bengala	Prueba rápida de aglutinación en placa de Rosa de Bengala para detectar infecciones asociadas con <i>Brucella</i>	Suero	Frasco 5 ml.
4001191	Bio-FR	Prueba rápida de aglutinación en látex para la determinación cualitativa o cuantitativa del Factor Reumatoide (anti-gama globulina) C/controles incluidos C+ 0.5 ml C- 0.5 ml	Suero	Equipo 2.5ml
4001201	Bio-Astrepto	Prueba rápida de aglutinación en látex para la determinación cualitativa y semicuantitativa de anticuerpos de Estreptolisina O en portaobjetos C/controles incluidos C+ 0.5 ml C- 0.5 ml	Suero	Equipo 2.5ml



ELISAS

La Elisa es el método de ensayo por inmovinabsorción ligado a enzimas (en inglés, enzyme-linked immunosorbent assay). Es una técnica de laboratorio que permite detectar antígenos en la muestra de suero, que habitualmente son fragmentos de proteínas. La identificación es específica, es decir, consigue que pequeños segmentos de proteínas destaquen y no puedan ser confundidas con otras.

Para poder identificar los antígenos, se utilizan moléculas con dos componentes acoplados: un anticuerpo (que se une al antígeno de forma específica) y una enzima (que se activa y señala la unión al antígeno). La línea de Elisas Mexlab es muy extensa, ya que cuenta con más de 150 reactivos que van desde la determinación de hormonas hasta las enfermedades infecciosas en la ayuda del diagnóstico de diferentes enfermedades.

Existen diferentes técnicas para realizar el diagnóstico en una Elisa, siendo las más comunes las técnicas de punto a punto y punto de corte (cut-off).

Son altamente estables, basados en una microplaca de 96 pocillos. Los kits de Elisa se pueden ejecutar con analizadores semiautomáticos o totalmente automatizados para un rendimiento óptimo.

LECTORES Y REACTIVOS DE ELISA

Stat Fax 4700

CÓDIGO: 7001105

El equipo Stat Fax 4700 es un sistema abierto semi-automatizado para la lectura de placas de micropozos e interpretación de resultados de Elisas. Está equipado con pantalla táctil y un sistema operativo similar a Windows con botones inteligentes, además cuenta con la opción de utilizar un mouse USB.

Especificaciones Técnicas

- Equipo semi-automatizado para lectura de pozos de Microelisa.
- Capacidad de lectura que va desde 1 -36 pocillos, test por test.
- Equipo abierto.
- Pantalla táctil.
- Impresora térmica.



Stat Fax 4200

El más completo de los semiautomáticos

CÓDIGO: 7001109

El equipo Stat Fax 4200 es un sistema abierto semi-automatizado para la lectura de placas de micropozos e interpretación de resultados de Elisas. Está equipado con pantalla táctil y un sistema operativo similar a Windows con botones inteligentes, además cuenta con la opción de utilizar un mouse USB.

Especificaciones Técnicas

- Equipo semi-automatizado para lectura de pozos de Microelisa.
- Lectura desde 1-96 pocillos, multi-test (3 test por corrida).
- Equipo abierto.
- Pantalla táctil.
- Impresora térmica.
- Hasta 3 test por lectura.



Chromate

Código: 7001108

Un compacto lector de micropozos de 8 canales. Su diseño aerodinámico y huella mínima ofrecen excelente óptica para adaptarse a cualquier tamaño de mesa de laboratorio.

Chromate y su PC se unen para proporcionar una lectura rápida y un acceso completo a software de alto nivel, informes, ajuste de curvas y almacenamiento de datos, para cumplir con todos los requerimientos de los modernos laboratorios. El software y sus instrumentos vienen listos para "conectar e iniciar" con su PC.



Especificaciones Técnicas

- Equipo semiautomático para lectura de pozos de Microelisa.
- Capacidad de lectura que va desde 1 -96 pocillos, test por test.
- Requiere computadora, ya que es manejado por medio de software.

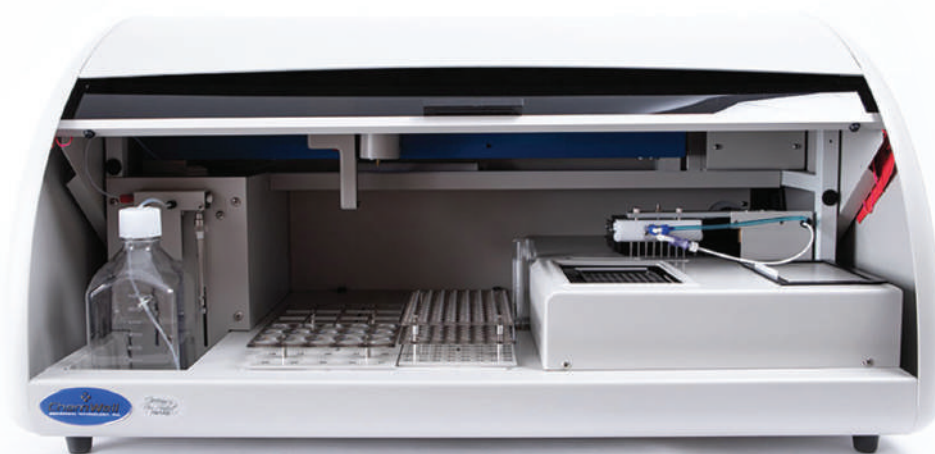
ChemWell 2910

CÓDIGO: 7001320

Chem Well 2910 es la solución perfecta de los laboratorios medianos y grandes para el área de Elisas y Química Clínica, es un analizador totalmente automatizado para la determinación de una amplia variedad de pruebas: electrólitos, abuso de drogas, enzimas y proteínas específicas, etc.

Especificaciones Técnicas

- Equipo automatizado para lectura de pozos en Microelisa.
- Lectura desde 1-96 pocillos, multi-test (12 test por corrida).
- Equipo automatizado para Química Clínica.
- 200 test por hora.
- Software de fácil uso (en español).
- Se requiere de equipo de cómputo.





Fusion

CÓDIGO: 7001420

Analizador de Elisa y CLIA es la combinación única que ofrece todos los beneficios de la CLIA (Quimioluminiscencia) y Elisa en un solo equipo, teniendo dos equipos en uno solo.

Controlado por computadora, el sistema permite definir y programar una cantidad ilimitada de protocolos, seleccionando desde la pantalla el menú de operaciones bajo un amigable ambiente Windows. Trabaja como sistema abierto y puede ser programado para utilizarse con ensayos de Quimioluminiscencia o con ensayos de Elisa, configurando volumen, temperatura, lavado de placa y tipo de lectura.

Especificaciones Técnicas

- Equipo automatizado para lectura de pozos en Microelisa.
- Lectura desde 1-96 pocillos, multi-test (12 test por corrida).
- Equipo automatizado para lectura de pozos de Quimioluminiscencia.
- Software de fácil uso (en español).
- Se requiere de equipo de cómputo.



STAT WASH 2600

CÓDIGO: 7001107

Lavador de micropozos Stat Fax 2600 de Awareness Technology es un sistema semiautomático diseñado para el lavado de pozos en ensayos de Microelisas y Quimioluminiscencia evitando cualquier error humano.

Especificaciones Técnicas

- Lavador de micropozos.
- Completamente automatizado.
- Sirve para técnicas de Microelisa y Quimioluminiscencia.
- Equipo certificado por CE y NRTL.

► PERFIL DE FERTILIDAD Y PRENATAL

Código	Nombre	Descripción	Muestra	Presentación
6001001	Bio-hCG	Gonadotropina Coriónica Humana	Suero, Plasma	96 pruebas
6001029	Bio-hCG Rápida	Hormona Gonadotropina Coriónica Rápida en Elisa	Suero, Plasma	96 pruebas
6001002	Bio-LH	Hormona Luteinizante	Suero, Plasma	96 pruebas
6001003	Bio-FSH	Hormona Folículo Estimulante	Suero, Plasma	96 pruebas
6001004	Bio-Prolactina	Prolactina	Suero, Plasma	96 pruebas
6001008	Bio-PAPP-A	Proteína Plasmática A	Suero, Plasma	96 pruebas
6001026	Bio-AMH	Hormona Anti-Mulleriana ultra-sensible	Suero, Plasma	96 pruebas
6001138	Bio-SHBG	Globulina fijadora de hormonas	Suero, Plasma	96 pruebas

► PERFIL DIABÉTICO

Código	Nombre	Descripción	Muestra	Presentación
6001011	Bio-Insulina	Insulina	Suero, Plasma	96 pruebas
6001013	Bio-Cortisol	Cortisol	Suero, Plasma	96 pruebas
6001016	Bio-Péptido-C	Péptido C	Suero, Plasma	96 pruebas

► PERFIL CARDÍACO

Código	Nombre	Descripción	Muestra	Presentación
6001701	Bio-cTnI	Troponina Cardíaca I	Suero, Plasma	96 pruebas
6001702	Bio-Myo	Myoglobina	Suero, Plasma	96 pruebas
6001703	Bio-CK-MB	Creatinina Kinasa (MB)	Suero, Plasma	96 pruebas
6001704	Bio-DIG	Digoxina (DIG)	Suero, Plasma	96 pruebas
6001705	Bio Dimero-D	Dimero-D	Suero, Plasma	96 pruebas

► PERFIL ESTEROIDEO

Código	Nombre	Descripción	Muestra	Presentación
6001009	Bio-Progesterona	Progesterona	Suero, Plasma	96 pruebas
6001010	Bio-Estradiol	Estradiol	Suero, Plasma	96 pruebas
6001012	Bio-Testosterona	Testosterona	Suero, Plasma	96 pruebas
6001015	Bio-Testosterona Libre	Testosterona Libre	Suero, Plasma	96 pruebas
6001020	Bio-DHEA	Dehidroepiandrosterona	Suero, Plasma	96 pruebas
6001022	Bio-DHEA-S	Sulfato de Dehidroepiandrosterona	Suero, Plasma	96 pruebas
6001018	Bio-Androstenediona	Androstenediona	Suero, Plasma	96 pruebas
6001023	Bio-17-OHP	17 Hidroxiprogesterona	Suero, Plasma	96 pruebas
6001027	Bio-Estriol	Estriol (E1)	Suero, Plasma	96 pruebas
6001028	Bio-Estrona	Estrona (E3)V	Suero, Plasma	96 pruebas

▶ **PERFIL TIROIDEO**

Código	Nombre	Descripción	Muestra	Presentación
6001105	Bio-T3	Triyodotironina (T3)	Suero, Plasma	96 pruebas
6001108	Bio-T3 Libre	Triyodotironina Libre (FT3)	Suero, Plasma	96 pruebas
6001112	Bio-T3-U	Captación de la hormona Triyodotironina	Suero, Plasma	96 pruebas
6001106	Bio-T4	Tiroxina (T4)	Suero, Plasma	96 pruebas
6001109	Bio-T4 Libre	Tiroxina libre (FT4)	Suero, Plasma	96 pruebas
6001107	Bio-TSH	Hormona Estimulante de la Tiroides	Suero, Plasma	96 pruebas
6001103	Bio-Anti Tg	Anticuerpos anti-Tiroglobulina	Suero, Plasma	96 pruebas
6001104	Bio-Anti TPO	Anticuerpos anti-Tiroperoxidasa	Suero, Plasma	96 pruebas

▶ **PERFIL ENDOCRINO**

Código	Nombre	Descripción	Muestra	Presentación
6001025	Bio-Aldosterona	Hormona Aldosterona	Suero, Plasma	96 pruebas
6001019	Bio-ACTH	Hormona Adenocorticotropina (ACTH)	Suero, Plasma	96 pruebas

▶ **HORMONA DE CRECIMIENTO**

Código	Nombre	Descripción	Muestra	Presentación
6001005	Bio-HGH	Hormona de Crecimiento	Suero, Plasma	96 pruebas

▶ **PERFIL AUTOINMUNE**

Código	Nombre	Descripción	Muestra	Presentación
6001118	Bio-Ana Screen IgG	Anticuerpos Antinucleares IgG	Suero, Plasma	96 pruebas
6001119	Bio-ds DNA IgG	Anticuerpos anti-dsDNA IgG	Suero, Plasma	96 pruebas
6001120	Bio-Cardiolipina IgG	Cardiolipina anticuerpos IgG	Suero, Plasma	96 pruebas
6001121	Bio-Cardiolipina IgM	Cardiolipina anticuerpos IgM	Suero, Plasma	96 pruebas
6001122	Bio-Cardiolipina IgA	Cardiolipina anticuerpos IgA	Suero, Plasma	96 pruebas
6001130	Bio-Cardiolipina Total	Cardiolipina Total anticuerpos-AB	Suero, Plasma	96 pruebas
6001123	Bio-SCI-70	Anticuerpos anti SCI-70	Suero, Plasma	96 pruebas
6001124	Bio-Sm IgG	Anticuerpos de Smith (Sm) IgG	Suero, Plasma	96 pruebas
6001125	Bio-SSA-IgG	Anticuerpos anti SS-A IgG	Suero, Plasma	96 pruebas
6001126	Bio-SSB-IgG	Anticuerpos anti SS-B IgG	Suero, Plasma	96 pruebas
6001129	Bio-MA Ab	Anticuerpos anti-Mitocondrial	Suero, Plasma	96 pruebas
6001127	Bio-RNP/SM	Anticuerpos anti-RNP y anti-SM IgG	Suero, Plasma	96 pruebas

► PERFIL METABÓLICO ÓSEO

Código	Nombre	Descripción	Muestra	Presentación
6001110	Bio-25-OH Vitamina D	25 Hidroxy (25-OH) Vitamina D	Suero, Plasma	96 pruebas
6001111	Bio-PTH	Paratohormona	Suero, Plasma	96 pruebas

► PERFIL TORCH

Código	Nombre	Descripción	Muestra	Presentación
6001208	Bio-Toxo IgG	Toxoplasma Gondii anticuerpos IgG	Suero, Plasma	96 pruebas
6001209	Bio-Toxo IgM	Toxoplasma Gondii anticuerpos IgM	Suero, Plasma	96 pruebas
6001218	Bio-Toxo IgA	Toxoplasma Gondii anticuerpos IgA	Suero, Plasma	96 pruebas
6001210	Bio-Rubéola IgG	Rubéola anticuerpos anticuerpos IgG	Suero, Plasma	96 pruebas
6001211	Bio-Rubéola IgM	Rubéola anticuerpos IgM	Suero, Plasma	96 pruebas
6001212	Bio-CMV IgG	Citomegalovirus anticuerpos IgG	Suero, Plasma	96 pruebas
6001213	Bio-CMV IgM	Citomegalovirus anticuerpos IgM	Suero, Plasma	96 pruebas
6001214	Bio-HSV 1 IgG	Herpes Simplex anticuerpos 1 IgG	Suero, Plasma	96 pruebas
6001215	Bio-HSV 1 IgM	Herpes Simplex 1 anticuerpos IgM	Suero, Plasma	96 pruebas
6001216	Bio-HSV 2 IgG	Herpes Simplex 2 anticuerpos IgG	Suero, Plasma	96 pruebas
6001217	Bio-HSV 2 IgM	Herpes Simplex 2 anticuerpos IgM	Suero, Plasma	96 pruebas

PERFIL BACTERIANO GASTROINTESTINAL

Código	Nombre	Descripción	Muestra	Presentación
6001316	Bio-Brucella IgG	Anticuerpos IgG anti-Brucella	Suero, Plasma	96 pruebas
6001317	Bio-Brucella IgM	Anticuerpos IgM anti-Brucella	Suero, Plasma	96 pruebas
6001318	Bio-H. Pylori IgG	Helicobacter Pylori Anticuerpos anti-IgG	Suero, Plasma	96 pruebas
6001323	Bio-H. Pylori IgM	Helicobacter Pylori Anticuerpos anti-IgM	Suero, Plasma	96 pruebas
6001324	Bio-H. Pylori IgA	Helicobacter Pylori Anticuerpos anti-IgA	Suero, Plasma	96 pruebas
6001350	Bio-H. Pylori Cuantitativo	Helicobacter Pylori cuantitativo	Suero, Plasma	96 pruebas
6001351	Bio-H. Pylori Antígeno	Helicobacter Pylori antígeno	Suero, Plasma	96 pruebas
6001333	Bio-Salmonella IgG	Salmonella typhimurium IgG	Suero, Plasma	96 pruebas
6001334	Bio-Salmonella IgM	Salmonella typhimurium IgM	Suero, Plasma	96 pruebas
0000000	PCT		Suero, Plasma	96 pruebas

► PERFIL BACTERIANO PULMONAR

Código	Nombre	Descripción	Muestra	Presentación
6001343	Bio-Mycoplasma IgG	Mycoplasma Pneumoniae IgG	Suero, Plasma	96 pruebas
6001344	Bio-Mycoplasma IgM	Mycoplasma Pneumoniae IgM	Suero, Plasma	96 pruebas

► PERFIL TIROIDEO NEONATAL

Código	Nombre	Descripción	Muestra	Presentación
6001600	Bio-N-TSH	Hormona estimulante de Tiroides TSH Neonatal	Suero	96 pruebas
6001601	Bio-N-T4	Tiroxina T4 Neonatal	Suero	96 pruebas
6001603	Bio-N-17 (OHP)	17 (OHP) Hidroxyprogesterona Neonatal	Suero	96 pruebas
6001602	Bio-N-TBG	Globulina Transportadora de Tiroxina Neonatal	Suero	96 pruebas

► PERFIL INFECCIOSO

Código	Nombre	Descripción	Muestra	Presentación
6001325	Bio-Clamidia T. IgA	Clamidia Trachomatis anti-IgA	Suero, Plasma	96 pruebas
6001326	Bio-Clamidia T. IgG	Clamidia Trachomatis anti-IgG	Suero, Plasma	96 pruebas
6001327	Bio-Clamidia T. IgM	Clamidia Trachomatis anti-IgM	Suero, Plasma	96 pruebas
6001347	Bio-Clamidia P. IgA	Clamidia Pneumonie anti-IgA	Suero, Plasma	96 pruebas
6001348	Bio-Clamidia P. IgG	Clamidia Pneumonie anti-IgG	Suero, Plasma	96 pruebas
6001349	Bio-Clamidia P. IgM	Clamidia Pneumonie anti-IgM	Suero, Plasma	96 pruebas

► BANCO DE SANGRE

Código	Nombre	Descripción	Muestra	Presentación
6001319	Bio-HIV 1.2	Virus de Inmunodeficiencia Humana HIV 1.2	Suero, Plasma	96 pruebas
6001320	Bio-HBsAg	Hepatitis B de superficie (HBsAg)	Suero, Plasma	96 pruebas
6001321	Bio-HCV	Virus del Hepatitis C	Suero, Plasma	96 pruebas
6001338	Bio-Sífilis	Treponema Pallidum anti-IgM	Suero, Plasma	96 pruebas
6001340	Bio-Sífilis	Treponema Pallidum anti-IgG	Suero, Plasma	96 pruebas

► PERFIL INFECCIOSO VIRAL

Código	Nombre	Descripción	Muestra	Presentación
6001328	Bio-Epstein-Barr	Epstein-Barr Virus Capsid (VCA) IgA	Suero, Plasma	96 pruebas
6001329	Bio-Epstein-Barr	Epstein-Barr Virus Capsid (VCA) IgG	Suero, Plasma	96 pruebas
6001330	Bio-Epstein-Barr	Epstein-Barr Virus Capsid (VCA) IgM	Suero, Plasma	96 pruebas
6001346	Bio-Measles IgM	Measles IgM (Sarampión)	Suero, Plasma	96 pruebas
6001342	Bio-Measles IgG	Measles IgG (Sarampión)	Suero, Plasma	96 pruebas
6001336	Bio-Mumps IgG	Mumps IgG (Paperas)	Suero, Plasma	96 pruebas
6001337	Bio-Mumps IgM	Mumps IgM (Paperas)	Suero, Plasma	96 pruebas
6001331	Bio-Varicela Z. IgG	Varicela Zóster Virus IgG	Suero, Plasma	96 pruebas
6001332	Bio-Varicela Z. IgM	Varicela Zóster Virus IgM	Suero, Plasma	96 pruebas

► PERFIL INFECCIOSO POR VECTOR

Código	Nombre	Descripción	Muestra	Presentación
6001341	Bio-Dengue	Dengue Anticuerpos anti-IgG	Suero, Plasma	96 pruebas
6001345	Bio-Dengue	Dengue Anticuerpos anti-IgM	Suero, Plasma	96 pruebas

► PERFIL ALÉRGICO

Código	Nombre	Descripción	Muestra	Presentación
6001322	Bio-IgE	Inmonoglobulina E	Suero, Plasma	96 pruebas

► MARCADORES TUMORALES

Código	Nombre	Descripción	Muestra	Presentación
6001420	PSA-XS	Antígeno Prostático Específico extra sensible	Suero, Plasma	96 pruebas
6001421	Bio-PSA	Antígeno Prostático Específico Total	Suero, Plasma	96 pruebas
6001422	Bio-PSA Free	Antígeno Prostático Libre	Suero, Plasma	96 pruebas
6001423	Bio-CEA	Antígeno Carcinoembrionario	Suero, Plasma	96 pruebas
6001424	Bio-AFP	Alfa-fetoproteína	Suero, Plasma	96 pruebas
6001425	Bio-CA-125	Cáncer Ovárico antígeno CA 125	Suero, Plasma	96 pruebas
6001426	Bio-CA 15-3	Cáncer De Mama antígeno CA 15-3	Suero, Plasma	96 pruebas
6001427	Bio-CA 19-9	Cáncer Gastrointestinal antígeno CA 19-9	Suero, Plasma	96 pruebas
6001429	Bio-B2M	β -2 microglobulina (B2M)	Suero, Plasma	96 pruebas
6001430	Bio-hCG Libre	Hormona Gonadotropina Coriónica Libre (hCG libre)	Suero, Plasma	96 pruebas

▶ **PERFIL ANÉMICO**

Código	Nombre	Descripción	Muestra	Presentación
6001520	Bio-Ferritina	Ferritina	Suero, Plasma	96 pruebas
6001521	Bio-Vitamina B12	Cianocobalamina Vitamina B12	Suero, Plasma	96 pruebas
6001522	Bio-Folato	Vitamina B9	Suero, Plasma	96 pruebas
6001523	Bio-STFR	Receptor soluble transferrina	Suero, Plasma	96 pruebas

▶ **PERFIL INFLAMATORIO**

Código	Nombre	Descripción	Muestra	Presentación
6001142	PCR	Proteína C Reactiva	Suero, Plasma	96 pruebas
6001128	HsPCR	Proteína C Reactiva Ultra Sensible	Suero, Plasma	96 pruebas
6001136	Lisozima	Lisozima (LYZ)	Suero, Plasma	96 pruebas
6001139	IL-6	Interleucina - 6 (IL-6)	Suero, Plasma	96 pruebas
6001137	Calcitonina	Calcitonina (CT)	Suero, Plasma	96 pruebas

▶ **MICOLOGÍA (Detección de enfermedades fúngicas)**

Código	Nombre	Descripción	Muestra	Presentación
6001530	Aspergillus Galactomanano Ag	Aspergilosis Pulmonar Ag	Suero, Plasma	96 pruebas
6001531	Fungus (1-3) - β - D Glucan	Prueba para la discriminación de infecciones por hongos	Suero, Plasma	96 pruebas



QUIMIOLUMINISCENCIA

La Quimioluminiscencia (CLIA) es una técnica de laboratorio que permite detectar antígenos en la muestra de suero, que habitualmente son fragmentos de proteínas. La identificación es específica, es decir, consigue que pequeños segmentos de proteínas destaquen y no puedan ser confundidas con otras.

Para poder identificar los antígenos, se utilizan moléculas con dos componentes acoplados: un anticuerpo (que se une al antígeno de forma específica) y una enzima (que se activa y señala la unión al antígeno). La línea de CLIAS Mexlab es muy extensa, ya que cuenta con más de 150 reactivos que van desde la determinación de hormonas hasta marcadores cardiacos, tiroideas, esteroideas, entre otras, en la ayuda del diagnóstico de diferentes enfermedades.

Existen diferentes técnicas para realizar el diagnóstico en una CLIA, siendo las más comunes las técnicas de punto a punto y punto de corte (cut-off).

Son altamente estables, basados en una microplaca de 96 pocillos, los kits de CLIA se pueden ejecutar con analizadores semiautomáticos o totalmente automatizados para un rendimiento óptimo.

Quimioluminiscencia en placa

► Lumistat 4900

CÓDIGO: 7001419

Es un lector semiautomático para la interpretación de resultados de Quimioluminiscencia con sistema abierto para la lectura de placas de micropozos. Es durable, preciso y económico. Diseñado específicamente para ofrecer acceso de pruebas con esta metodología a cualquier laboratorio.



Especificaciones Técnicas

- Equipo semi-automatizado para lectura de pozos de elisa.
- Capacidad de lectura que va desde 4 1-36 pocillos, test pot test.
- Equipo abierto.
- Pantalla táctil
- Impresora térmica

► Fusion

CÓDIGO: 7001420

Analizador de Elisa y CLIA es la combinación única que ofrece todos los beneficios de la CLIA (Quimioluminiscencia) y Elisa en un solo equipo, teniendo dos equipos en uno solo. Controlado por computadora, el sistema permite definir y programar una cantidad ilimitada de protocolos, seleccionando desde la pantalla el menú de operaciones bajo un amigable ambiente Windows. Trabaja como sistema abierto y puede ser programado para utilizarse con ensayos de Quimioluminiscencia o con ensayos de Elisa, configurando volumen, temperatura, lavado de placa y tipo de lectura.

Especificaciones Técnicas

- Equipo automatizado para lectura de pozos en Microelisa.
- Lectura desde 1-96 pocillos, multi-test (12 test por corrida).
- Equipo automatizado para lectura de pozos de Quimioluminiscencia.
- Software de fácil uso (en español).
- Se requiere de equipo de cómputo.



► Lumate

CÓDIGO: 7001421

Es un Luminómetro de resplandor de microplacas compacto. El aumento de la gama de CLIA (Inmunoensayos Quimioluminiscentes) ya no es solo para laboratorios de alto volumen. LuMate lleva esta tecnología a cualquier tamaño de laboratorio. LuMate lee una microplaca de 96 pocillos y calcula los resultados instantánea y automáticamente. LuMate es un sistema abierto que permite a los usuarios programar una amplia variedad de CLIAS tipo resplandor.

Especificaciones Técnicas

- Equipo semiautomático para lectura de pozos de CLIAS.
- Capacidad de lectura que va desde 1 -96 pocillos, test por test.
- Requiere computadora, ya que es manejado por medio de software.



Quimioluminiscencia en placa

► PERFIL FERTILIDAD Y PRENATAL

Código	Nombre	Descripción	Muestra	Presentación
9001000	Bio-hCG	Hormona Gonadotropina Coriónica Humana (hCG)	Suero, Plasma	96 pruebas
9001001	Bio-hCG libre	Hormona Gonadotropina Coriónica Humana Libre (hCG)	Suero, Plasma	96 pruebas
9001002	Bio-LH	Hormona Luteinizante	Suero, Plasma	96 pruebas
9001003	Bio-FSH	Hormona Folículo Estimulante	Suero, Plasma	96 pruebas
9001004	Bio-Prolactina	Prolactina	Suero, Plasma	96 pruebas
9001005	AMH	Hormona Anti-Mulleriana ultra-sensible (AMH)	Suero, Plasma	96 pruebas
9001006	PAPP-A	Proteína Plasmática asociada al embarazo	Suero, Plasma	96 pruebas
9001007	SHB-G	Globulina fijadora de hormonas sexuales	Suero, Plasma	96 pruebas

► PERFIL DIABÉTICO

Código	Nombre	Descripción	Muestra	Presentación
9001401	Bio-Insulina	Insulina	Suero, Plasma	96 pruebas
9001404	Bio-Cortisol	Cortisol	Suero, Plasma	96 pruebas
9001402	Bio-C-Peptide	Péptido C cuantitativo	Suero, Plasma	96 pruebas

► PERFIL ESTEROIDEO

Código	Nombre	Descripción	Muestra	Presentación
9001101	Bio-Progesterona	Progesterona	Suero, Plasma	96 pruebas
9001102	Bio-Estradiol	Estradiol	Suero, Plasma	96 pruebas
9001103	Bio-Testosterona	Testosterona	Suero, Plasma	96 pruebas
9001104	Bio-DHEA	Dehidroepiandrosterona	Suero, Plasma	96 pruebas
9001108	Bio-DHEA-S	Sulfato de Dehidroepiandrosterona	Suero, Plasma	96 pruebas
9001109	Bio-Testosterona Libre	Testosterona Libre	Suero, Plasma	96 pruebas

► PERFIL INFLAMATORIO

Código	Nombre	Descripción	Muestra	Presentación
9001403	Bio-PCR	Proteína C Reactiva	Suero, Plasma	96 pruebas

Quimioluminiscencia en placa

► PERFIL TIROIDEO

Código	Nombre	Descripción	Muestra	Presentación
9001201	Bio-T3	Triyodotironina (T3)	Suero, Plasma	96 pruebas
9001203	Bio-f-T3	Triyodotironina Libre (f-T3)	Suero, Plasma	96 pruebas
9001208	Bio-T3-U	Captación de la hormona Triyodotironina (T3)	Suero, Plasma	96 pruebas
9001202	Bio-T4	Tiroxina (T4)	Suero, Plasma	96 pruebas
9001204	Bio-f-T4	Tiroxina Libre (f-T4)	Suero, Plasma	96 pruebas
9001205	Bio-TSH	Hormona Estimulante de la Tiroides (TSH)	Suero, Plasma	96 pruebas
9001206	Bio-Anti-Tg	Anticuerpos anti-Tiroglobulina	Suero, Plasma	96 pruebas
9001207	Bio-Anti-TPO	Anticuerpos anti-Tiropoxidasa	Suero, Plasma	96 pruebas

► PERFIL ENDOCRINO

Código	Nombre	Descripción	Muestra	Presentación
9001800	Bio-Aldosterna	Hormona Aldosterona	Suero, Plasma	96 pruebas
9001801	Bio-ACTH	Hormona Adenocorticotropina	Suero, Plasma	96 pruebas

► HORMONA DE CRECIMIENTO

Código	Nombre	Descripción	Muestra	Presentación
9001005	HGH	Hormona de Crecimiento	Suero, Plasma	96 pruebas

► PERFIL TUMORAL

Código	Nombre	Descripción	Muestra	Presentación
9001301	Bio-AFP	Alfa-Fetoproteína	Suero, Plasma	96 pruebas
9001302	Bio-PSA	Antígeno Prostático Específico Total	Suero, Plasma	96 pruebas
9001303	Bio-f-PSA	Antígeno Prostático Libre	Suero, Plasma	96 pruebas
9001304	Bio-CEA	Antígeno Carcinoembrionario	Suero, Plasma	96 pruebas
9001305	Bio-CA 125	Cáncer Ovárico antígeno CA 125	Suero, Plasma	96 pruebas
9001306	Bio-CA 15-3	Cáncer de Mama antígeno CA 15-3	Suero, Plasma	96 pruebas
9001307	Bio-CA 19-9	Cáncer Gastrointestinal antígeno CA 19-9	Suero, Plasma	96 pruebas

► PERFIL ALÉRGICO

Código	Nombre	Descripción	Muestra	Presentación
9001501	Bio-IgE	Inmunoglobulina E	Suero, Plasma	96 pruebas

Quimioluminiscencia en placa

► PERFIL BACTERIANO GASTROINTESTINAL

Código	Nombre	Descripción	Muestra	Presentación
9001601	Bio-H. Pylori IgG	Helicobacter Pylori Anticuerpos anti-IgG	Suero, Plasma	96 pruebas
9001602	Bio-H. Pylori IgM	Helicobacter Pylori Anticuerpos anti-IgM	Suero, Plasma	96 pruebas
9001603	Bio-H. Pylori IgA	Helicobacter Pylori Anticuerpos anti-IgA	Suero, Plasma	96 pruebas

► PERFIL INFECCIOSO

Código	Nombre	Descripción	Muestra	Presentación
9001604	Bio-Clamidia T. IgG	Chlamidia Trachomatis IgG	Suero, Plasma	96 pruebas
9001605	Bio-Clamidia T. IgM	Chlamidia Trachomatis IgM	Suero, Plasma	96 pruebas
9001606	Bio-Clamidia T. IgA	Chlamidia Trachomatis IgA	Suero, Plasma	96 pruebas

► PERFIL TORCH

Código	Nombre	Descripción	Muestra	Presentación
9001700	Bio-Toxoplasma IgG	Toxoplasma Gondii anticuerpos IgG	Suero, Plasma	96 pruebas
9001701	Bio-Toxoplasma IgM	Toxoplasma Gondii anticuerpos IgM	Suero, Plasma	96 pruebas
9001702	Bio-Toxoplasma IgA	Toxoplasma Gondii anticuerpos IgA	Suero, Plasma	96 pruebas
9001703	Bio-CMV IgG	Citomegalovirus anticuerpos IgG	Suero, Plasma	96 pruebas
9001704	Bio-CMV IgM	Citomegalovirus anticuerpos IgM	Suero, Plasma	96 pruebas
9001705	Bio-CMV IgA	Citomegalovirus anticuerpos IgA	Suero, Plasma	96 pruebas
9001706	Bio-Rubéola IgG	Rubéola anticuerpos IgG	Suero, Plasma	96 pruebas
9001707	Bio-Rubéola IgM	Rubéola anticuerpos IgM	Suero, Plasma	96 pruebas
9001708	Bio-Bio-HSV 1 IgG	Herpes Simplex 1 anticuerpos IgG	Suero, Plasma	96 pruebas
9001709	Bio-HSV 1 IgM	Herpes Simplex 1 anticuerpos IgM	Suero, Plasma	96 pruebas
9001711	Bio-HSV 2 IgG	Herpes Simplex 2 anticuerpos IgG	Suero, Plasma	96 pruebas
9001712	Bio-HSV 2 IgM	Herpes Simplex 2 anticuerpos IgM	Suero, Plasma	96 pruebas

Quimioluminiscencia en placa

► PERFIL ANÉMICO

Código	Nombre	Descripción	Muestra	Presentación
9001500	Ferritina	Ferritina	Suero, Plasma	96 Pruebas
9001502	Folato	Vitamina B9	Suero, Plasma	96 Pruebas
9001503	sTfR	Receptor Soluble de Trásferrina	Suero, Plasma	96 Pruebas

► PERFIL METABOLICO OSEO

Código	Nombre	Descripción	Muestra	Presentación
9001600	Vitamina D	Vitamina D (25-OH)	Suero, Plasma	96 Pruebas
9001617	PTH	Parathormona (PTH)	Suero, Plasma	96 Pruebas
9001616	Calcitonina	Calcitonina	Suero, Plasma	96 Pruebas

► PERFIL AUTOINMUNE

Código	Nombre	Descripción	Muestra	Presentación
9001730	FR	Factor Reumatoide (FR)	Suero, Plasma	96 Pruebas
9001731	IL6	Interleucina - 6	Suero, Plasma	96 Pruebas

► PERFIL CARDIACO

Código	Nombre	Descripción	Muestra	Presentación
9001900	Dimero D	Dimero D	Suero, Plasma	96 Pruebas
9001901	Proteina C Reactiva (Hs-CRP)	Proteina C Reactiva Alta sencibilidad	Suero, Plasma	96 Pruebas
9001902	cTnl	Troponina Cardíaca	Suero, Plasma	96 Pruebas
9001903	Digoxina	Digoxina	Suero, Plasma	96 Pruebas
9001904	Mioglobina	Mioglobina	Suero, Plasma	96 Pruebas
9001905	Creatina Quinasa MB (CK-MB)	Creatina Quinasa MB	Suero, Plasma	96 Pruebas

Electro Quimioluminiscencia Automatizada

mindray



CL-2600i

Analizador automático por quimioluminiscencia (CLIA)

Alto rendimiento (hasta ~240 pruebas/hora)

Carga continua de muestras y reactivos

Sistema de separación magnética

Alta capacidad de reactivos a bordo

Reactivos refrigerados

Automatización completa del proceso

Diseño para laboratorios de alto volumen

CL-960i Analizador de Inmunoensayo

Analizador de inmunoensayo de quimioluminiscencia totalmente automatizados más pequeños del mundo, el CL-960i integra una gran capacidad y una rápida velocidad de ensayo en un modelo compacto, logrando un equilibrio perfecto entre tamaño y rendimiento de pruebas de inmunoensayo.

Características

180 pruebas por hora

50 posiciones de muestra

15 posiciones de reactivo

Carga continua de muestras y reactivos

Sistema de separación magnética

Detección de nivel de líquido y coágulos

Volumen reducido de muestra

Reactivos refrigerados a bordo

Diseño compacto de sobremesa

Interfaz de operación intuitiva

Mantenimiento sencillo



CL-1200i

Analizador quimioluminiscente robusto y fácil de usar con un rendimiento de hasta 180 tests por hora. Posee una gran capacidad en la propia unidad de 25 reactivos y 60 muestras a pesar de su diseño en paquete pequeño de sobremesa, y soporta el rellenado continuo de muestras, reactivos y consumibles durante la prueba. Mediante la integración de la fiable tecnología CLIA con las últimas mejoras de eléctricas y de software, CL-1200i permite un manejo fácil y proporciona un diagnóstico seguro de manera más rápida que nunca.

Electro Quimioluminiscencia Automatizada

mindray

► PERFIL TIROIDEO

Código	Nombre	Descripción	Presentación
105-004208-A0	FT3	Triyodotironina Libre (FT3)	2 x 50 Pruebas
105-004209-A0	FT4	Tiroxina Libre (FT4)	2 x 50 Pruebas
105-004210-A0	T3	Triyodotironina Total (T3)	2 x 50 Pruebas
105-004211-A0	T4	Tiroxina Total (T4)	2 x 50 Pruebas
105-004212-A0	TSH	Hormona estimulante de la tiroides	2 x 50 Pruebas
105-005663-A0	TG	Tiroglobulina	2 x 50 Pruebas
105-005664-A0	Anti-TG	Anticuerpo contra la tiroglobulina	2 x 50 Pruebas
105-005665-A0	Anti-TPO	Anticuerpo contra la peroxidasa tiroidea	2 x 50 Pruebas
105-010692-A0	R-T3	Triyodotironina inversa	2 x 50 Pruebas
105-010975-A0	TRAb	Anticuerpos contra el receptor de la hormona estimulante de la tiroides	2 x 50 Pruebas

► PERFIL DE MARCADORES TUMORALES

Código	Nombre	Descripción	Presentación
105-004215-A0	CA125	Antígeno de cáncer 125	2 x 50 Pruebas
105-004217-A0	CA19-9	Antígeno de carbohidratos 19-9	2 x 50 Pruebas
105-005668-A0	CA72-4	Kit CA72-4	2 x 50 Pruebas
105-004219-A0	t-PSA	Antígeno prostático específico total	2 x 50 Pruebas
105-004218-A0	FPSA Libre	Antígeno prostático específico libre FPSA	2 x 50 Pruebas
105-004213-A0	CEA	Antígeno carcinoembrionario CEA	2 x 50 Pruebas
105-004214-A0	AFP	Alfafetoproteína AFP	2 x 50 Pruebas
105-004216-A0	CA15-3	Antígeno del cáncer 15-3	2 x 50 Pruebas
105-005670-A0	CYFRA 21-1	Fragmento soluble de Citokeratina 19	2 x 50 Pruebas
105-005669-A0	NSE	Enolasa específica de neuronas NSE	2 x 50 Pruebas
105-010085-A0	Kit SCCA	Kit SCCA (IVDR)	2 x 50 Pruebas
105-010088-A0	Kit HE4	Protena Epididmaria humana 4 (IVDR)	2 x 50 Pruebas
105-010086-A0	Kit PG I	Pepsinógeno I (IVDR)	2 x 50 Pruebas
105-010087-A0	Kit PG II	Pepsinógeno II (IVDR)	2 x 50 Pruebas
105-010084-A0	Kit ProGRP	Pro-Gastrina liberadora de péptido	2 x 50 Pruebas
105-010090-A0	Kit CA50	Antígeno Carbohidrato 50	2 x 50 Pruebas
105-010089-A0	Kit CA241	Antígeno Carbohidrato 242	2 x 50 Pruebas

Electro Quimioluminiscencia Automatizada

mindray

▶ REACTIVO DE FERTILIDAD

Código	Nombre	Descripción	Presentación
105-004221-00	HCG Total β	HCG Total β Gonadotropina coriónica humana	2 x 50 Pruebas
105-004223-A0	Hormona luteinizante LH	Hormona luteinizante LH	2 x 50 Pruebas
105-004222-A0	Hormona folículo estimulante (FSH)	Hormona folículo estimulante (FSH)	2 x 50 Pruebas
105-044424-A0	PRL Prolactina	PRL Prolactina	2 x 50 Pruebas
105-004226-A0	E3 Estriol	Estriol	2 x 50 Pruebas
105-004228-A0	PROG Progesterona	Progesterona	2 x 50 Pruebas
105-004227-00	TESTO Testosterona	Testosterona	2 x 50 Pruebas
105-004225-A0	E2 Estradiol	Estradiol	2 x 50 Pruebas
105-010711A0	Kit de AMH	Kit de Hormona antimülleriana	2 x 50 Pruebas

▶ REACTIVO PERFIL DIABÉTICO

Código	Nombre	Descripción	Presentación
105-005666-A1	Insulina	Insulina	2 x 50 Pruebas
105-005667-A1	Péptido C	Péptido C	2 x 50 Pruebas
105-005673-A1	Cortisol	Cortisol	2 x 50 Pruebas
105-005675-A1	ACTH	Hormona adrenocorticotrópica	2 x 50 Pruebas
105-005674-A0	DHEA	DHEA	2 x 50 Pruebas
105-005691-A0	DHEA-S	DHEA-S Sulfato de Dehidroepiandrosterona	2 x 50 Pruebas

▶ REACTIVO DE MARCADORES CARDÍACOS

Código	Nombre	Descripción	Presentación
105-005659-A0	Troponina I	Troponina I	2 x 50 Pruebas
105-005661-A0	MYO	Mioglobina	2 x 50 Pruebas
105-005662-A0	CK-MB	Creatina quinasa MB	2 x 50 Pruebas
105-005660-A0	BNP	Péptido natriurético tipo B	2 x 50 Pruebas
105-028988-A0	Hs-cTnI	Hs-Troponina I	2 x 50 Pruebas
105-027044-A0	NT-proBNP	Propeptido natriurético tipo B	2 x 50 Pruebas

Electro Quimioluminiscencia Automatizada

mindray

▶ REACTIVO PARA EL PERFIL METABÓLICO

Código	Nombre	Descripción	Presentación
105-008684-A0	Paratiroidea PTH	Paratiroidea PTH	2 x 50 Pruebas
105-008681-00	VD-T25-OH Total	VD-T25-OH Total - Vitamin D Total	2 x 50 Pruebas
105-004220-A0	Ferritina D Total	Ferritina D Total	2 x 50 Pruebas
105-008662-00	B12	B12 Vitamin B12	2 x 50 Pruebas
105-008683-00	B9	Folato	

▶ REACTIVO PARA ENFERMEDADES INFECCIOSAS

Código	Nombre	Descripción	Presentación
105-004229-00	HBsAg	Antígeno de superficie de la hepatitis B	2 x 50 Pruebas
105-004230-00	Anti-HBs	Antígeno de superficie de la hepatitis B	2 x 50 Pruebas
105-004231-00	HBeAg	Antígeno de la hepatitis B	2 x 50 Pruebas
105-004232-00	Anti-HBe	Anticuerpo contra el antígeno de la hepatitis B	2 x 50 Pruebas
105-004233-00	Anti-HBc	Anticuerpo del Hepatitis B Core Ag	2 x 50 Pruebas
105-005672-00	Anti-VHC	Anticuerpo contra el virus de la hepatitis C	2 x 50 Pruebas
105-005671-00	Anti-TP	Anticuerpo contra Treponema pallidum (Sifilis)	2 x 50 Pruebas
105-004234-00	Anti-HIV	Antígeno y Anticuerpos contra el virus de la inmunodeficiencia humana (HIV)	2 x 50 Pruebas

▶ REACTIVO DE INFLAMACIÓN

Código	Nombre	Descripción	Presentación
105-010703-A0	PCT		2x50 Pruebas
105-027046-A0	IL-6		2x50 Pruebas

▶ REACTIVO DE HIPERTENSIÓN

Código	Nombre	Descripción	Presentación
105-011848-A0	ALD		2x50 Pruebas
105-031482-A0	REN		2x50 Pruebas

▶ TORCH

Código	Nombre	Descripción	Presentación
105-012521-A0	Rubéola IgG		2x50 Pruebas

▶ FIBROSIS HEPÁTICA

Código	Nombre	Descripción	Presentación
105-010715-A0	Laminia Cal-IVDR		2 x 50 Pruebas
105-010716-A0	Ácido Hialurónico kit (IVDR)		2 x 50 Pruebas
105-010717-A0	Procolágeno III Cal - IVDR		2 x 50 Pruebas
105-010718-A0	Colágeno IV kit Cal IVDR		2 x 50 Pruebas



NEFELOMETRÍA Y TURBIDIMETRÍA

Generalmente, la Nefelometría y Turbidimetría cuantitativas son exámenes de laboratorio que ocupan una posición destacada en los laboratorios clínicos. Estas técnicas son cuantificables de dos pasos (búfer y celda con reactivo) con una calibración electrónica de fácil acceso donde los resultados se obtienen en un lapso no mayor a 5 minutos.

Estas técnicas son utilizadas para medir de forma rápida y precisa los niveles de ciertas proteínas plasmáticas de inmunoglobulinas, proteínas del complemento, proteínas de fase aguda, proteínas de coagulación, hemoglobina glicosilada, entre otras. Actualmente, Mexlab cuenta con equipos automatizados y semi-automatizados para una fácil y precisa lectura. Los kits de reactivos vienen listos para usarse sin requerimiento de material adicional.

Analizador de Turbidimetría y Nefelometría AI

Sistema de Inmunoensayo Automatizado Nefelometría, Turbidimetría y Bioquímicas.

- Técnicas Cuantitativas
- Batería integrada: Carga 3 h, corre 36 h sin parar.
- Sistema de Calibración de 3 Niveles.
- Multi-Metodología: Comparte plataforma de reactivos.
- Certificado por TUV Rheinland con marcas ISO 13485 y CE.
- Instalación de fabricación de alta capacidad.

Especificaciones Técnicas

- Dimensiones: Profundidad: 165 mm, largo: 410 mm, altura: 355 mm.

- Fuente de Poder: AC 110~265V
- Hardware de calibración
- Red de calibración
- Lectura de resultados: QR, RFID
- Red de Terceros
- Controles y calibradores disponibles



▶ POCT de Proteínas Plasmáticas y Nefelometría

GML-0424

CÓDIGO: 7001600

Características

- Técnicas Cuantitativas.
- 4 Canales Independientes: Muestras de prueba simultánea.
- Sistema de Calibración de 3 Niveles.
- Equipo compacto adecuado para múltiples pruebas.

Especificaciones Técnicas

- Dimensiones: Profundidad: 236 mm, largo: 300 mm, altura: 100 mm.
- Peso: 1.6 kg.

Operación

- Fuente de Poder: AC 110~265V
- Resultados: <5 min
- Lectura de resultados: QR
- Hardware de calibración
- Red de calibración
- Controles y calibradores disponibles



Nefelometría y Turbidimetría

► HEMOGLOBINA GLICOSILADA

Código	Descripción	Principio	Tipo de muestra	Volumen de muestra	Tiempo de muestra	Rango de muestra	Rango de muestra	Presentación
1111010	Glicohemoglobina	Nefelometría	S/T	10µl	300s	3.8-5.8%	2 ~ 14%	

► REUMATISMO

Código	Descripción	Principio	Tipo de muestra	Volumen de muestra	Tiempo de muestra	Rango de muestra	Rango de muestra	Presentación
1111005	Antiestreptolisinas	Nefelometría	Suero	2.5 µl	180s	<200 IU/mL	30 ~ 600 IU/mL	
1111006	Anti Péptido Cíclico Citrulinado	Turbidimetría	Suero	10µl	180s	<45 U/mL	5 ~ 100 U/mL	
1111007	Factor Reumatoide	Nefelometría	Suero	5µl	180s	<30 IU/mL	5 ~ 160 IU/mL	

► INFECCIOSAS

Código	Descripción	Principio	Tipo de muestra	Volumen de muestra	Tiempo de muestra	Rango de muestra	Rango de muestra	Presentación
1111001	Proteína C Reactiva de alta sensibilidad	Nefelometría	S/T Suero	2.5 µl	90s	<2 mg/L	0.5 ~ 200 mg/L	
1111002	Procalcitonina	Turbidimetría	Suero	20µl	480s	<0.5 ng/mL	0.2 ~ 60 ng/mL	
1111003	Proteína C Reactiva	Turbidimetría	S/T Suero	2.5 µl	90s	<10 mg/L	0.5 ~ 200 mg/L	
1111004	Amiloide Sérico A	Turbidimetría	S/T Suero	2.5 µl	130s	<6.4 mg/L	3 ~ 200 mg/L	

► FUNCIÓN HEPÁTICA

Código	Descripción	Principio	Tipo de muestra	Volumen de muestra	Tiempo de muestra	Rango de muestra	Rango de muestra	Presentación
1111042	Complemento C3	Nefelometría	Suero	2.5 µl	300s	0.80-1.85L	0.10 ~ 4.00 g/L	
1111041	Complemento C4	Nefelometría	Suero	5.0 µl	300s	0.10-0.40L	0.05 ~ 1.20 g/L	
1111032	Pre-Albumina	Tasa Turbidimetría de dispersión	Suero	5µl	300s	200-400 mg/L	10 ~ 800 mg/L	

Nefelometría y Turbidimetría

► AUTOINMUNIDAD

Código	Descripción	Principio	Tipo de muestra	Volumen de muestra	Tiempo de muestra	Rango de muestra	Rango de muestra	Presentación
1111017	Inmunoglobulina A	Turbidimetría	Suero	2.5 µl	300s	0.7g/L- 4.0g/L	0.5 ~ 6.0 g/L	1 x 25 pruebas
1111018	Inmunoglobulina M	Turbidimetría	Suero	2.5 µl	300s	0.4g/L- 2.3g/L	0.25 ~ 5.00 g/L	1 x 25 pruebas
1111019	Inmunoglobulina G	Turbidimetría	Suero	2.5 µl	300s	7g/L-16g/L	2.0 ~ 40.0 g/L	1 x 25 pruebas
1111020	Inmunoglobulina E	Turbidimetría	Suero	10µl	300s	<1001U/mL	50.0 ~ 960. IU/mL	1 x 25 pruebas

► MARCADOR TUMORAL

Código	Descripción	Principio	Tipo de muestra	Volumen de muestra	Tiempo de muestra	Rango de muestra	Rango de muestra	Presentación
1111029	Alfa-fetoproteína	Turbidimetría	Suero	10µl	300s	Fumador: < 5 . 0 ng/ mL No fumador: < 2 . 5 ng/ ml	5 ~ 800 ng/mL	1 x 25 pruebas
1111043	Antígeno Carcinoembrinario	Nefelometría	Suero	20µl	300s	Fumador: < 5 . 0 ng/ mL No fumador: < 2 . 5 ng/ ml	2.5 ~ 40 ng/mL	1 x 25 pruebas
1111044	Antígeno Carbohidratado (CA19-9)	Nefelometría	Suero	20µl	300s	<37U/mL	15U/mL ~ 800U/mL	1 x 25 pruebas
1111048	Antígeno prostático específico libre	Nefelometría	Suero	20µl	290s	fPSA< 0 . 9 3 ng/ mL fPSA/ tPSA > 25 %	0.30 ~ 10 ng/mL	1 x 25 pruebas
1111049	Antígeno Prostático específico total	Nefelometría	Suero	15µl	240s	<4.00 ng/mL	1.00 ~ 100 ng/mL	1 x 25 pruebas

► FUNCIÓN RENAL

Código	Descripción	Principio	Tipo de muestra	Volumen de muestra	Tiempo de muestra	Rango de muestra	Rango de muestra	Presentación
1111011	Cistatina (CysC)	Turbidimetría	Suero	5µl	300s	< 1.16 mg/L	0.2 ~ 9 mg/L	1 x 25 pruebas
1111012	MicroAlbumina	Nefelometria	Orina	10µl	180s	<25 mg/L	10 ~ 220 mg/L	1 x 25 pruebas
1111013	Lipocalina Asociada a Gelatinasa de Neutrófilos	Turbidimetría	Suero	5µl	330s	< 180 ng/mL	10 ~ 5000 ng/mL	1 x 25 pruebas
1111014	Retinol	Turbidimetría	Suero	2.5 µl	360s	30-60 mg/L	5 ~ 140 mg/L	1 x 25 pruebas
1111015	Alfa 1 Microglobulina	Turbidimetría	Orina	5µl	360s	< 12 mg/L	5 ~ 90 mg/L	1 x 25 pruebas
1111016	Beta 2 Microglobulina	Turbidimetría	Suero	2.5 µl	360s	1.09-2.53 mg/L	0.2 ~ 20 mg/L	1 x 25 pruebas
1111030	Adenosina Desaminasa	Tasa de enzimas	Suero	20µ L	480s	<15 U/L	2.0 ~ 200.0 U/L	1 x 25 pruebas
1111031	Transferrina	Turbidimetría	Suero	2.5 µl	300s	2.0-3.6 g/L	0.2 ~ 7.4 g/L	1 x 25 pruebas



Nefelometría y Turbidimetría

► FUNCIÓN GÁSTRICA

Código	Descripción	Principio	Tipo de muestra	Volumen de muestra	Tiempo de muestra	Rango de muestra	Rango de muestra	Presentación
1111008	Pepsinogeno I	Turbidimetría	Suero	10µl	300s	>70 ng/mL	2.5 ~ 160 ng/mL	1 x 25 pruebas
1111009	Pepsinogeno II	Turbidimetría	Suero	10µl	300s	<27 ng/mL	2.0 ~ 80 ng/mL	1 x 25 pruebas
1111040	Helicobacter Pylori	Nefelometría	Suero	5µl	570s	<35 AU/mL	5 ~ 160 AU/mL	1 x 25 pruebas

► MICROELEMENTO

Código	Descripción	Principio	Tipo de muestra	Volumen de muestra	Tiempo de muestra	Rango de muestra	Rango de muestra	Presentación
1111021	Vitamina D	Nefelometría	Suero	2.5µl	350s	30- 100ng/mL	5 ~ 130 ng/mL	1 x 25 pruebas
1111022	Ferritina	Nefelometría	Suero	10µl	480s	20- 250ng/mL	10 ~ 1000 ng / mL	1 x 25 pruebas

► CARDIOVASCULAR

Código	Descripción	Principio	Tipo de muestra	Volumen de muestra	Tiempo de muestra	Rango de muestra	Rango de muestra	Presentación
1111023	Troponina Cardíaca I	Turbidimetría	Suero	20µl	330s	< 1.68 ng/mL	0.05 ~ 30 ng/mL	1 x 25 pruebas
1111024	H-FABP	Turbidimetría	Suero	20µl	360s	<6.2 ng/mL	2.5 ~ 160 ng/mL	1 x 25 pruebas
1111025	Mioglobina	Turbidimetría	Suero	10µl	300s	<90 µg/L	3 ~ 500 µg/L	1 x 25 pruebas
1111026	Dímero-D	Nefelometría	Plasma	15µl	180s	<1.35 mg/L	0.5 ~ 20 mg/L	1 x 25 pruebas
1111027	Lipoproteína ligada a la Fosfalipasa A2	Turbidimetría	Suero	10µl	320s	≤300 mg/L	10 ~ 1000.0 mg/L	1 x 25 pruebas
1111028	Lipoproteína A	Turbidimetría	Suero	10µl	300s	<175 ng/mL	0.5 ~ 800 ng/mL	1 x 25 pruebas
1111034	NT-BNP	Inmunosupresión	Suero	20µl	420s	<25 U/L	5 ~ 200 U/L	1 x 25 pruebas
1111035	Creatina Quinasa MB	Acoplamiento de enzimas	Suero	20µl	10 min	<250 pg/mL	50 ~ 25000 pg/mL	1 x 25 pruebas
1111051	Creatina Quinasa	Acoplamiento de enzimas	Suero	20µl	300s	<164 U/L	4 ~ 1200 U/L	1 x 25 pruebas

► FERTILIDAD

Código	Descripción	Principio	Tipo de muestra	Volumen de muestra	Tiempo de muestra	Rango de muestra	Rango de muestra	Presentación
1111055	hCG	Nefelometría	Suero	2.5 µl	180s	<200 IU/mL	30 ~ 600 IU/mL	1 x 25 pruebas



INMUNOFLUORESCENCIA

La inmunofluorescencia es un conjunto de técnicas diagnósticas cuantificables que recurren al uso de sustancias fluorescentes permitiendo detectar la presencia de un antígeno o anticuerpo en células o tejidos.

Se recurre a esta técnica, sobre todo, para el diagnóstico de hormonas, marcadores tumorales, marcadores cardiovasculares, hemoglobina glicosilada y diversas proteínas plasmáticas.

Estas pruebas además cuentan con una alta sensibilidad, por lo que los resultados obtenidos son altamente confiables y con un bajo nivel de coeficiente de variación. Los resultados se obtienen en un lapso no mayor de entre 10-15 minutos.

Inmunofluorescencia

Analizador GML-0823

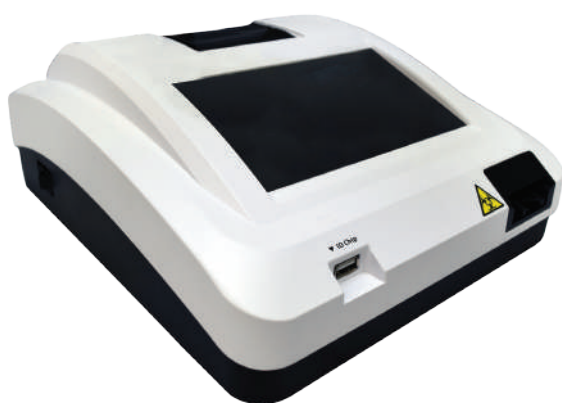
POCT Lector IFA

CÓDIGO: 7001700

El Analizador GML-0823 es el más rápido del mercado con técnicas cuantitativas en donde solo se necesitan 2 segundos para leer los resultados. La interfaz del software es fácil de usar simplemente con hacer clic y cuenta con un sistema operativo propio integrado.

Especificaciones Técnicas

- Principio de Inmuncromatografía fluorescente.
- Reactivos cuantitativos por medio de una lectura rápida y eficaz.
- Pantalla táctil de 7" LCD.
- Tipo de muestra: Suero, sangre, orina.
- Sistema óptico, excitación: 365 nm, detector: 610 nm.
- Almacenamiento de datos 20,000.
- Conectividad LIS, RS232, USB y LAN.
- Impresora térmica incorporada.
- Fuente de alimentación DC12V 5A 100-240V CA 50/60 Hz.
- Dimensión: Largo: 290 mm, ancho: 240 mm, alto: 120 mm.
- Peso 2 kg.



► Incubador GML-1191

Incubador para lector POCT (IFA)

CÓDIGO: 7001701

Especificaciones Técnicas

- Cuenta con 6 canales de incubación.
- Se puede adaptar a la temperatura que se desee.
- Mantiene botones para su uso.
- Alarma que te indica el tiempo de incubación.
- Tiempo de incubación adaptable.
- 4 espacios para incubar el búfer.



▶ HEMOGLOBINA GLICOSILADA

Código	Nombre	Descripción	Muestra	Presentación
1112015	HbA1c	Hemoglobina Glicosilada	Sangre Total	25 casetes

▶ TIROIDEO

Código	Nombre	Descripción	Muestra	Presentación
1112020	T3	Triyodotironina total	Sangre Total	25 casetes
1112021	T4	Tiroxina total	Sangre Total	25 casetes
1112022	TSH	Hormona Estimulante de la Tiroides	Sangre Total	25 casetes
1112023	FT3	Triyodotironina Libre	Sangre Total	25 casetes
1112024	FT4	Tiroxina Libre	Sangre Total	25 casetes

▶ FERTILIDAD

Código	Nombre	Descripción	Muestra	Presentación
1112025	LH	Hormona Luteinizante	Sangre Total	25 casetes
1112026	FSH	Hormona Folículo Estimulante	Sangre Total	25 casetes
1112027	β-HCG	Gonadotropina Coriónica Humana	Sangre Total	25 casetes
1112029	PRL	Prolactina	Sangre Total	25 casetes
1112030	AMH	Hormona Antimulleriana	Sangre Total	25 casetes
1112033	PRO	Progesterona	Sangre Total	25 casetes
1112034	TEST	Testosterona	Sangre Total	25 casetes
1112035	E2	Estradiol	Sangre Total	25 casetes

▶ TUMORALES

Código	Nombre	Descripción	Muestra	Presentación
1112032	PSA	Antígeno Prostático Específico	Sangre Total	25 casetes

▶ CARDIOVASCULAR

Código	Nombre	Descripción	Muestra	Presentación
1112001	NT-proBNP	Péptido Natriurético tipo N terminal pro B	Sangre Total	25 casetes
1112003	cTnl	Troponina I Cardíaca	Sangre Total	25 casetes
1112004	Myo	Mioglobina	Sangre Total	25 casetes
1112005	CK-MB	Isoenzima MB de Creatina Quinasa	Sangre Total	25 casetes
1112007	D-Dimer	Dímero-D	Sangre Total	25 casetes

Inmunofluorescencia

► CARDIOVASCULAR

Código	Nombre	Descripción	Muestra	Presentación
1112001	NT-proBNP	Péptido Natriurético tipo N terminal pro B	Sangre Total	25 casetes
1112003	cTnl	Troponina I Cardíaca	Sangre Total	25 casetes
1112004	Myo	Mioglobina	Sangre Total	25 casetes
1112005	CK-MB	Isoenzima MB de Creatina Quinasa	Sangre Total	25 casetes
1112007	D-Dimer	Dímero-D	Sangre Total	25 casetes

► INFLAMATORIO

Código	Nombre	Descripción	Muestra	Presentación
1112010	Hs-CRP	Proteína C reactiva (CRP+CRP de Alta Sensibilidad)	Sangre Total	25 casetes
1112011	PCT	Procalcitonina	Sangre Total	25 casetes
1112012	SAA	Amiloide A Sérico	Sangre Total	25 casetes
1112013	IL-6	Interleucina-6	Sangre Total	25 casetes

► ALERGIAS

Código	Nombre	Descripción	Muestra	Presentación
1112036	IGE	Inmunoglobulina E	Sangre Total	25 casetes

► FUNCIÓN DEL RIÑÓN

Código	Nombre	Descripción	Muestra	Presentación
1112016	mALB	Micro Albumina	Sangre Total	25 casetes

► ANEMIA

Código	Nombre	Descripción	Muestra	Presentación
1112031	Ferritina	Ferritina	Sangre Total	25 casetes

► CALCIO OSÉO

Código	Nombre	Descripción	Muestra	Presentación
1112017	25-OH-VD	25-hidroxi Vitamina D	Sangre Total	25 casetes



QUÍMICA CLÍNICA

La Química Clínica MexLab-Valtek refiere al análisis bioquímico de los fluidos corporales con base en una técnica de química húmeda con diferentes presentaciones para la necesidad de cada laboratorio.

En la química sanguínea se encuentran productos finales del metabolismo que se utilizan en el diagnóstico para medir la concentración de sustancias tales como glucosa, lípidos, enzimas, electrolitos, proteínas, y otros metabolitos presentes en sangre humana y orina. En general, una química sanguínea da referencia al funcionamiento de diferentes órganos como el hígado, riñones, páncreas, entre otros.

ANALIZADORES Y REACTIVOS DE QUÍMICA CLÍNICA

► EMPEROR 1127

CÓDIGO: 7001318

Equipo semiautomático de Bioquímica Clínica con pantalla de LCD de 7" y sistema operativo similar a Windows, cuenta con impresora térmica integrada, además se puede conectar a una impresora externa.

Especificaciones Técnicas

- Equipo semiautomático de Química Clínica con coagulometría.
- Equipo abierto.
- 2 tipos de lecturas: celda de flujo continuo y desechable.
- 200 canales de programación.
- Memoria de 100,000 resultados.
- Filtros 340, 405, 505, 546, 578, 620.



Chem Well T

CÓDIGO: 7001319

Equipo automático capaz de realizar técnicas de Bioquímica Clínica y Turbidimetría, con capacidad de trabajo de hasta 100 pruebas por hora. Requiere de computadora con sistema operativo Windows XP, Vista, 7 y 8. Su software está diseñado para un manejo de modo intuitivo, además de contar con diferentes niveles de acceso para controlar su usuario.

Especificaciones Técnicas

- Equipo automatizado para química clínica.
- Carrusel con 6 filtros (340-630 nm).
- 100 test por hora.
- Refrigeración integrada.
- Volumen de reactivo <400 ul.
- Se requiere equipo de cómputo.



ChemWell 2910

CÓDIGO: 7001320

Chem Well 2910 es la solución perfecta de los laboratorios medianos y grandes para el área de Elisás y Química Clínica. Es un analizador totalmente automatizado que ayuda a la determinación de una amplia variedad de pruebas.

Especificaciones Técnicas

- Equipo automatizado para lectura de pozos en Micro-elisa.
- Lectura desde 1-96 pocillos, multi-test (12 test por corrida).
- Equipo automatizado para química clínica.
- 200 test por hora.
- Software de fácil uso (en español).
- Se requiere de equipo de cómputo.



► IONES

Código	Reactivo	Metodo	LO (nm)	Presentación	No. Det.
8001200	Calcio	CFC	570nm	1x100 ml + 1x5 ml + Estándar 1.5	100
8001201	Calcio	CFC	570nm	1x250 ml + 1x12.5 ml + Estándar 3 ml	250
8001211	Cloro Colorimétrico	TIOCIANATO	480 nm	2x50 ml + Estándar 1.5 ml	100
8001204	Cloro Colorimétrico	TIOCIANATO	481 nm	4x50 ml + Estándar 3 ml	200
8001404	Fosforo Inorgánico	MOLIBDATO-UV	340 nm	2x50 ml + Estándar 1.5 ml	100
8001403	Fosforo Inorgánico	MOLIBDATO-UV	341 nm	4x50 ml + Estándar 3 ml	200
8001701	Potasio	DIRECTO	500 nm	1x125 ml + Estándar 5ml	50
8001801	Sodio	PRECIPITANTE	550 nm	1 x 125ml + 1x125ml + 6ml + Estándar 10ml	50
8001802	Magnesio	EGTA	530 nm	3x30 ml + Estándar 10 ml	25

► LÍPIDOS

Código	Reactivo	Metodo	LO (nm)	Presentación	No. Det.
8001215	Colesterol - LS	CHOD-PAP	505 nm	2x50 ml + Estándar 1.5 ml	100
8001208	Colesterol - LS	CHOD-PAP	506 nm	4x50 ml + Estándar 3 ml	200
8001209	Colesterol - LS	CHOD-PAP	507 nm	2x250 ml + Estándar 3 ml	500
8001205	Colesterol HDL Directo	Directo	600-700 nm	1x30 ml + 1x10 ml	100
8001213	Colesterol HDL R.Precipitante	Fosfotungstato/MG**	505 nm	1x50 ml	100
8001206	Colesterol HDL R.Precipitante	Fosfotungstato/MG**	506 nm	1x100 ml	200
8002105	Colesterol Calibrador	Peroxidasa (Fr. Horseradish)	600 - 700	1x3 ml	3
8001218	Colesterol LDL Directo	Kyowa Medex	600 - 700	1x30 ml + 1x10 ml	100
8001207	Colesterol LDL Precipitante	Citrato de Heparina	505 nm	1x25 ml	50

Código	Reactivo	Metodo	LO (nm)	Presentación	No. Det.
8001900	Triglicéridos - LS	GPO-PAP	520 nm	2x50 ml + Estándar 1.5 ml	100
8001901	Triglicéridos - LS	GPO-PAP	521 nm	4x50 ml + Estándar 3 ml	200
8001902	Triglicéridos - LS	GPO-PAP	522 nm	2x250 ml + Estándar 3 ml	500
8001602	Lípidos Totales	BIURET	540 nm	2x120 ml + Estándar 2.5 ml	120

ENZIMAS

Código	Reactivo	Metodo	LO (nm)	Presentación	No. Det.
8001008	ALT/LAT/TGP-LS	IFCC	340 nm	1x50 ml + 1x10 ml	60
8001004	ALT/LAT/TGP-LS	IFCC	341 nm	3x50 ml + 1x31 ml	180
8001009	AST/ASAT/TGO-LS	IFCC	340 nm	1x50 ml + 1x10 ml	60
8001005	AST/ASAT/TGO-LS	IFCC	341 nm	3x50 ml + 1x31 ml	180
8001006	Amilasa	Colorimétrico	600 nm	2x25 ml	50
8002008	Lipasa	Turbidumétrico	400nm	6x25 ml + 1x8 ml	50
8001202	CK-NAC	IFCC	340 nm	1x40 ml + 1x8 ml	48
8001203	CK-MB	Inmunoinibición	340 nm	1x40ml + 1x8ml	48
8001301	Desidrogenasa Láctica	IFCC	340 nm	1x40 + 1x8 ml	48
8001400	Fosfatasa Alcalina Cinética	DGKC	405 nm	60 ml	60
8001401	Fosfatasa Alcalina Cinética	DGKC	406 nm	3x50 ml + 1x31 ml	180
8001501	Gama-GT	SZASK-ROSALKI	405 nm	1x40 ml + 1x8 ml	48
8002003	Colinesterasa	Cinético	405 nmv	5x6 ml	30
8001214	Creatinina Cinética	Cinética de Jaffe	505 nm	1x60 + 1x60 ml Estándar 2.5 ml	120
8001210	Creatinina Cinética	Cinética de Jaffe	506 nm	1x120 + 1x120 ml Estándar 2.5 ml	240
8001217	Creatinina Cinética	Cinética de Jaffe	507 nm	2x120 + 2x120 ml Estándar 5 ml	480

► SUSTRATOS

Código	Reactivo	Metodo	LO (nm)	Presentación	No. Det.
8001000	Ácido Úrico	UOD-PAP,DCBS	510 nm	2x50 ml + Estándar 1.5 ml	100
8001001	Ácido Úrico	UOD-PAP,DCBS	510 nm	4x50 ml +Estándar 3 ml	200
8001002	Ácido Úrico	UOD-PAP,DCBS	510 nm	2x250 ml + Estándar 3 ml	500
8001007	Albúmina	BCG	620 nm	1x100 ml + Estándar 1.5 ml	100
8001003	Albúmina+Proteína T	BCG Y BIURET	620 nm	2x250 ml + Estándar 3 ml	500
8002006	Proteína en Orina	Rojo Pirogaloly	598nm	2x120 + Estándar 2.5 ml	80
8002007	Proteína en Orina	Molibdato	598nm	4x120 + Estándar 5 ml	160
8001010	Proteína Total	BIURET	540nm	1x100 ml + Estándar 1.5 ml	100
8001106	Bilirrubina Calibrador	MDSO	560nm	1x3 ml	3
8001100	Bilirrubina Total	DMSO	560 nm	1x100 ml	100
8001101	Bilirrubina Total	DMSO	561 nm	2x100 ml	200
8001104	Bilirrubina Directa	DIAZO (Ácido Silfanilico)	560 nm	1x100 ml	100
8001102	Bilirrubina Directa	DIAZO (Ácido Silfanilico)	561 nm	2x100 ml	200
8001105	Bilirrubina Total y Directa	DMSO/DIAZO	560 nm	2x100 ml	200
8001103	Bilirrubina Total y Directa	DMSO/DIAZO	561 nm	2x250 ml	500
8001504	Glucosa - LS	GOD-POD	505 nm	1x150 ml + Estándar 1.5 ml	100
8001502	Glucosa - LS	GOD-POD	506 nm	1x250 ml + Estándar 3 ml	250
8001503	Glucosa - LS	GOD-POD	507 nm	2x250 ml + Estándar 3 ml	500
8001600	Hierro por fijación	Ferriozina	560 nm	2x50ml + 1x3ml +1x24ml	50
8001601	Hierro	Ferriozina	560 nm	2x62.5ml + 1x3ml +1x12ml	50
8002000	Urea Color	Salicilato	600 nm	2x100ml + 1x5ml + Estándar 3 ml	100
8002001	Urea Color	Salicilato	601 nm	2x250ml + 1x12.5ml + Estándar 3 ml	250
8002002	Urea UV	FAUCET Y SCOTT	340 nm	3x50 ml + 1x12.5ml + Estándar 3 ml	181
8002101	Control Normal-N	-	-	2x5 ml	-
8002104	Control Anormal-P	-	-	2x5 ml	-
8002103	Calibrador	-	-	2x5 ml	-

BS-240

El BS-240 es un analizador químico clínico "CUTE" y multifuncional de sobremesa en laboratorio con una velocidad de 200 T/H. Aunque tiene un tamaño compacto, ha conseguido una multitud de funciones avanzadas nunca antes encontradas en productos similares del mercado, lo que permite que este producto sea una solución química óptima para laboratorios pequeños y un instrumento de respaldo para laboratorios de media y alta nivel.

Un mínimo de 100 µl de volumen de reacción para ahorro de reactivos.

Tecnología de muestreo inteligente que permite una preparación de hemolisación automática para la prueba HbA1C. La operación libre de pretratamiento garantiza una alta productividad.

Guía de mantenimiento paso a paso para un manejo fácil;
Sistema de autolimpieza mejorado que asegura bajo carryover bajo consumo de agua.



BS-240 Pro

El BS-240Pro es un analizador bioquímico de mesa que tiene un tamaño pequeño, una funcionalidad robusta, diseños fáciles de usar y un tiempo de funcionamiento prolongado.

Hasta 100 posiciones de muestra

Hasta 100 posiciones de reactivo

(50 fijas + 50 intercambiables)

Volumen de reacción mínimo de 100 µL

Carga y descarga fácil de muestras

Importación de calibrador de una clave



► **IONES**

Código	Reactivo	Contenido
105-006176-A0	Ferritina	R1: 1×12 mL + R2: 1×7 mL + Cal: 4×2 mL
105-009264-A0	Glucosa 6 fosfato Deshidrogenasa	R1: 1×20 mL + R2: 1×7 mL
105-006178-A0	Transferrina	R1: 1×32 mL + R2: 1×5 mL + Cal: 5×1 mL
105-009265-A0	Capacidad de Unión del hierro insaturado	R1: 1×20 mL + R2: 1×7 mL + Cal: 1×1 mL
105-004615-A0	Creatina Quinasa	R1: 2×35 mL + R2: 1×18 mL
105-004616-A0	Creatina Quinasa-MB	R1: 2×35 mL + R2: 1×18 mL
105-012737-A0	Dimero-D	R1: 1×40 mL + R2: 1×15 mL + Cal: 6×0.5 mL
105-009174-A0	Homocisteina	R1: 1×25 mL + R2: 1×8 mL + Cal: 5×1 mL
105-002201-A0	Proteina C Reactiva de alta sensibilidad	R1: 1×40 mL + R2: 1×40 mL + Cal: 5×0.5 mL
105-000818-A0	Desidrogenasa Láctica	R1: 4×35 mL + R2: 2×18 mL
105-012735-A0	Mioglobina	R1: 1×20 mL + R2: 1×8 mL + Cal: 4×1 mL
105-000819-A0	Alfa-Hidroxibutirato Deshidrogenasa	R1: 4×35 mL + R2: 2×18 mL
105-000849-A0	Glucosa Oxidasa	R1: 4×35 mL + R2: 2×18 mL
105-000832-A0	Glucosa (Hk)	R1: 4×36 mL + R2: 2×34 mL
105-009338-A0	Hemoglobina A1c	R1: 1×40 mL + R2: 1×15 mL + R0: 3×40 mL
105-002165-A0	Hemoglobina A1c	R(Hb): 1×30 mL + R1(HbA1c): 1×30 mL + R2(HbA1c) 1×12 mL + R0: 1×150 mL
105-006184-A0	Beta-Hemoglobina	R1: 1×20 mL + R2: 1×7 mL + Cal: 1×1 mL
105-000825-A0	Calcio	R: 4×40 mL
105-002198-A0	Hierro	R1: 2×40 mL + R2: 1×16 mL + Cal: 1×1.5 mL
105-000834-00	Magnesio	R: 4×40 mL
105-000833-00	Fósforo	R: 4×40 mL
105-000822-A0	Albumina	R: 4×40 mL
105-000816-A0	Fosfatasa alcalina	R1: 4×35 mL + R2: 2×18 mL
105-000814-A0	Alanina Aminotransferasa (ALT)	R1: 4×35 mL + R2: 2×18 mL
105-000815-A0	Aspartato Aminotransferasa (AST)	R1: 4×35 mL + R2: 2×18 mL
105-000827-A0	Bilirubina Directa	R1: 4×35 mL + R2: 2×18 mL
105-000826-A0	Bilirubina Total	R1: 4×35 mL + R2: 2×18 mL
105-002162-A0	Colesterasa	R1: 2×40 mL + R2: 1×16 mL

Código	Reactivo	Contenido
105-000817-A0	Gamma-Glutamil Transferasa	R1: 4×35 mL + R2: 2×18 mL
105-000845-A0	Prealbumina	R1: 1×40 mL + R2: 1×15 mL
105-000823-00	Proteína Total	R: 4×40 mL
105-007673-A0	Anti-Estreptolisina O II	R1: 1×23 mL + R2: 1×23 mL + Cal: 1×0.5 mL
105-004617-A0	Componente Complementario 3	R1: 1×36 mL + R2: 1×18 mL
105-000840-A0	Componente Complementario 4	R1: 1×40 mL + R2: 1×15 mL
105-000841-A0	Proteína C-Reactiva	R1: 1×40 mL + R2: 1×10 mL
105-004618-A0	Inmunoglobulina A	R1: 1×36 mL + R2: 1×18 mL
105-020853-A0	Inmunoglobulina E	R1: 1×20 mL + R2: 1×11 mL
105-004619-A0	Inmunoglobulina G	R1: 1×36 mL + R2: 1×18 mL
105-000843-A0	Inmunoglobulina M	R1: 1×40 mL + R2: 1×10 mL
105-004632-A0	Factor Reumatoide II	R1: 1×40 mL + R2: 1×11 mL
105-000837-A0	Apolipoproteína A1	R1: 1×35 mL + R2: 1×12 mL
105-000838-A0	Apolipoproteína B	R1: 1×35 mL + R2: 1×12 mL
105-000835-A0	Colesterol lipoproteínas Alta Densidad	R1: 1×40 mL + R2: 1×14 mL
105-000836-A0	Colesterol lipoproteínas Baja Densidad	R1: 1×40 mL + R2: 1×14 mL
105-019437-A0	Lipoproteína (a) II	R1: 1×23 mL + R2: 1×7 mL
105-000820-A0	Colesterol Total	R: 4×40 mL
105-000821-A0	Triglicéridos	R: 4×40 mL
105-006180-A0	Enzima convertidora de Angiotensina	R: 1×20 mL + Cal: 1×1 mL
105-026284-A0	Adenosina Desaminasa	R1: 1×20 mL + R2: 1×10 mL + Cal: 1×1 mL
105-002171-A0	Lipasa	R1: 1×35 mL + R2: 1×9 mL
105-000847-A0	Alfa-Amilasa	R1: 1×38 mL + R2: 1×10 mL
105-004614-A0	Creatinina	R1: 2×27 mL + R2: 1×18 mL
105-004638-A0	Cistatina C II	R1: 1×40 mL + R2: 1×12 mL
105-006174-A0	Microalbumina	R1: 1×30 mL + R2: 1×7 mL + Cal: 5×1 mL
105-009269-A0	Proteína Transportadora de Retinol	R1:1×20 mL+R2:1×8 mL
105-009168-A0	Proteína total en orina/CSF	R: 3×18 mL + Cal: 1×1 mL
105-000848-A0	Acido úrico	R1: 4×35 mL + R2: 2×18 mL
105-000824-A0	Urea	R1: 4×35 mL + R2: 2×18 mL
105-004641-A0	Beta-2 Microglobulina II	R1: 1×40 mL + R2: 1×12 mL
105-001144-A0	AST, ALT, ALP, GGT, ALB, Bil-D(DSA), Bil-D(VOX), Bil-T(DSA), TP, TP II, CHE, UREA, UA, CREA(SOX), TC, TG, CK, LDH, α-HBDH, Glu(GOD), Glu(HK), Mg, P, P II, Ca, α-AMY, LIP	10×3 mL

ANALIZADORES Y REACTIVOS DE HEMATOLOGÍA

► GML-1512

Analizador Hematológico Automático

CÓDIGO: 7001313



El analizador hematológico automático GML-1512 es un instrumento de análisis clínico con numerosas funciones y fácil manejo, que proporciona lecturas de hasta 21 parámetros y 3 histogramas. Recuento de doble canal durante el proceso del análisis de la muestra, la eliminación automática de bloqueos y el recuento automático garantizan resultados de análisis precisos y estables. Ampliamente utilizado en laboratorios, hospitales, departamentos clínicos y centros de investigación.

Especificaciones Técnicas

- 9 Idiomas
- Recuento automático
- 3 métodos de calibración: Manual, Calibrador, Sangre
- Pantalla táctil de 10,4 pulgadas
- 21 Parámetros
- 2 reactivos de trabajo y limpiador enzimático
- Impresora térmica
- 2 puertos USB

Código	Descripción	Presentación
7001501	Diluyente para Hematología Cell-Dyn serie 1000/1700	20 Litros
7001502	Lisante para Hematología serie 1000	1,000 ml
7001503	Detergente para Hematología Cell-Dyn serie 1000/3000	20 Litros

BC - 20s

El analizador BC-20s, compacto y poderoso, cuenta con todas las funciones y sigue resultando accesible. El BC-20s reúne todas las características que debe tener un analizador de 3 partes.

Características

CBC+3-DIFF, 19 parámetros+3 histogramas
Rendimiento: 40 muestras por hora
Sistema de funcionamiento intuitivo con pantalla táctil TFT de 8,4 pulgadas
Muestreo con vial abierto
almacenamiento de 200 000 resultados con histogramas
Calibradores y reactivos, control de calidad original



BC - 30s

El analizador BC-30s, compacto y poderoso, cuenta con todas las funciones y sigue resultando accesible. El BC-30s reúne todas las características que debe tener un analizador de 3 partes.

Características

CBC+3-DIFF, 21 parámetros+3 histogramas
Rendimiento: 70 muestras por hora
Sistema de funcionamiento intuitivo con pantalla táctil TFT de 10,4 pulgadas
Muestreo con vial abierto
almacenamiento de 500 000 resultados con histogramas
Calibradores y reactivos, control de calidad original



BC - 5150

• Hemograma completo (CBC) + diferencial de glóbulos blancos en 5 partes (WBC).

Puntos clave / specs:

- Compacto y fácil de usar. Ideal para laboratorios con poco espacio y bajo volumen de pruebas.
- Pantalla táctil 10.4" (no requiere PC).
- Hasta 60 muestras/hora.
- Volumen de muestra mínimo ~15 µL (gancho para pediatría).
- 25 parámetros reportables + histogramas y scattergrams.
- Solo 3 reactivos rutinarios (vida útil larga).
- Conectividad LIS/HL7 y almacenamiento de resultados.

Tecnología:

- Método de impedancia + citometría de flujo y dispersión láser para diferencial preciso.



BC - 5380

Características principales

Tecnología de dispersión láser semiconductor para una diferenciación precisa de glóbulos blancos (5 poblaciones).

Algoritmo de clúster patentado que mejora la separación celular.

Marcación inteligente para detección de muestras anómalas.

Muestreo y rendimiento

Cargador automático para 30 tubos y acceso independiente para muestras STAT y capilares.

Requiere solo 20 µL de sangre y entrega resultados en 1 minuto.

Procesa hasta 60 muestras por hora con bajo consumo de reactivos.

Compatible con sangre completa y capilar.

Software y conectividad

Software intuitivo con personalización de reportes, rangos de referencia y limpieza automática.

Control de calidad diario integrado.

Conexión LIS bidireccional.



► Reactivos Hematología

Código	Nombre	Presentación
105-026309-A0	Diluyente M30	20L / tanque
105-026308-A0	Enjuague M30	20L / tanque
105-026307-A0	M30 CFL Lisante	500 ml / botella
105-026311-A0	Limpiador M30 E-Z	100 ml / botella
105-002225-A0	Limpiador de sonda	1x50 ml
105-004045-A0	Diluyente M-52D	20Lx1
105-004463-00	M-52LH Lisante	100ml x 1
105-004461-00	M-52DIFF Lisante	500 ml x1
105-011736-A0	M-53D Diluyente	20 L
105-026314-A0	Limpiador M-53	1 L x 4

► BC-3D CONTROL

Código	Nombre	Presentación
105-003227-00	Tri-pack (1L, iN, 1H)	3 x 3.0 ml

► CALIBRADOR UNIVERSAL

Código	Nombre	Presentación
105-003223-00	SC-CAL PLUS	2 X 3 ml



MICROBIOLOGÍA

▶ PLACAS Y TUBOS PREPARADOS

Agar Nutritivo
Agar Soya Trypticaseína Triple Bolsa (Irradiado)
Agar Soya Trypticaseína
Agar Dextrosa Sabouraud con Cloranfenicol Doble Bolsa Irradiado
Agar Dextrosa Sabouraud con Cloranfenicol Doble Bolsa irradiado Tipo Rodac
Agar Ceftrimida
Agar Suero de Naranja
Agar Cromogénico E.coli-coliformes (CCA) ISO 9308-1
Agar Rosa de Bengala con Cloranfenicol doble bolsa
Agar Dextrosa Sabouraud
Agar Eosina y Azul de Metileno
Agar Estafilococos 110
Agar MacConkey
Agar Mueller Hinton
Agar Sal y Manitol
Agar Salmonella y Shigella
Agar Verde Brillante
Agar XLD
Agar TCBS
Agar Sangre (Base de Agar Sangre)
Agar Gelosa Chocolate
Agar Sangre con Azida
Agar Sangre (AST)
Agar Thayer Martin
Agar CLED
Agar Mueller Hinton con Sangre
Agar Sangre/Agar Chocolate
Agar CDC Anaerobico
Agar Cromogénico para Candida
Agar Cromogénico para Salmonella
Agar Yersinia
Agar Ceftrimida
Agar Pseudomonas CN ISO 16266
Agar Clostridium Perfringens TSC ISO 7937
Agar Dextrosa Sabouraud con Cloranfenicol
Agar Dextrosa Sabouraud con Cloranfenicol
Agar CLED(urocultivo)
Agar XLD
Agar Salmonella y Shigella
Agar Suero de Naranja
Rodachek Agar Soya Trypticaseína
Medio de Transporte VCMU

▶ TUBOS PREPARADOS

Agar Micobiótico
Infusion Cerebro Corazón
Lowenstein Jensen Condalab
Caldo Selenito de Sodio
Agar Citrato de Simmons
Agar Dextrosa Sabouraud
Agar de Hierro y Lisina
Agar Soya Trypticaseína
Base de Caldo Tetracionato

▶ HEMOCULTIVOS

Hemo-Chek ICC
Hemo-Chek ICC
Hemo-Check SCH
Hemo-Check SCH

▶ MEDIOS DESHIDRATADOS (POLVO)

Agar Nutritivo
Caldo Soya Trypticaseína (FEUM, USP, EP, JP)
Caldo Nutritivo
Caldo Nutritivo
Base de Agar Sangre
Infusion Cerebro Corazón
Agar Suero de Naranja
Agar Macconkey (FEUM, USP, EP, JP)
Agar Eosina y Azul de Metileno Fco. 500 g.
Agar Sal y Manitol
Agar TCBS Fco. 500 g.
Agar CLED(urocultivo)
Agar XLD
Agar Salmonella y Shigella
Anaerobic Agar
Schaedler Agar
Bile Esculin Azide (Agar)
Bile Esculin Azide (Caldo)

▶ MEDIOS PARA HONGOS

Agar Dextrosa Sabouraud (FEUM, USP, EP, JP)
Agar Dextrosa y Papa

▶ PARÁSITOS/PROTOZOS

Trichomonas Broth (Kupferberg)

▶ MEDIO TRANSPORTE

Medio de Transporte Stuart Fco. 500 g.
Medio de Transporte Amies sin carbón
Medio de Transporte Amies con carbón
Cary Blair Medium

▶ HISOPOS Y ASAS

Asas Calibradas 10 UI Estériles desechables
Hisopo de Nylon Nasofaríngeo Flexible
Hisopo de Rayon
Hisopo Estéril Indiv. Dacron
Hisopo Estéril Indiv. Minipunta de Rayon Mango de Aluminio .
Hisopo Estéril Indiv. Rayón
Hisopo Rayón/Plástico Tubo Seco
Hisopo Regular Cerdas de Nylon

▶ MULTIDISCOS

Multibac-ID Gram Combinados Tarro
Multibac-ID Gram Negativas
Multibac-ID Gram Positivas

▶ PLACAS ESTÉRILES

Placa Petri Estéril Semiapilable
Placa Rodac Estéril

▶ MEDIOS DE TRANSPORTE

Transystem Amies con Carbon Emp/50 Pz.
Transystem Amies sin Carbon
Medio de Transporte Stuart Agar Gel
Medio Transporte Cary Blair Bolsa con 50

EQUIPOS Y REACTIVOS DE COAGULOMETRÍA

Analizador Diamond para Coagulometría de 1 canal

Coagulómetro semiautomático de un canal con sistema abierto de alto rendimiento y detección fotoeléctrica (cualquier cambio en la intensidad de la luz transmitida es convertido en una señal eléctrica) realiza pruebas de PT, A-PTT, Fibrinógeno y TT, tiene un fotómetro altamente sensible con tres longitudes de onda: 450 nm, 510 nm y 630 nm, que arroja un resultado certero y preciso.

Especificaciones Técnicas

- Muestra: 16 muestras incubadas a 37 °C.
- Reactivos: 2+2 posiciones (2 a temperatura de 37 °C y 2 a temperatura ambiente).
- Volumen de reacción: De 150 µl a 450 µl máximo.
- Volumen de muestra: Mínimo 50 µl.
- Control de temperatura: Digitalmente controlada.
- Fotómetro: Triple longitud de onda: 460 nm, 510 nm, 630 nm.
- Exactitud fotométrica: Linealidad alta de +/- 0.5 IFS.
- Teclado: alfanumérico.
- Display: Monitor.
- Fuente de energía: 12 volts.



Analizador Diamond para Coagulometría 2 canales

GML-2702

Este equipo es un analizador semiautomático de coagulometría que funciona bajo un principio fotométrico, con sistema abierto.

Especificaciones Técnicas

Analizador con pantalla y teclado digital. Cuenta con dos canales de lectura. Procesa pruebas como TP, TPT, Fibrinógeno y tiempo de Trombina. Utiliza 3 longitudes de onda (450, 520 y 630 nm) Detecta variaciones de la absorbancia en el plasma con reactivos, identificando así el momento exacto de la formación del coágulo en uno o ambos canales. Exactitud fotométrica: Linealidad alta de +/- 0.5% FS. Mantenimiento sencillo y calibración ajustable. Dimensiones y peso: compacto, 8cm alto, x 19cm de ancho x 19 cm de largo portátil.



GRUPOS SANGUÍNEOS

Nombre	Descripción	Muestra	Presentación
TP	Tromboplastina Líquida Activada	Sangre, Plasma	4 frascos
TPT	Tromboplastina Parcial Líquida Activada	Sangre, Plasma	2 frascos



LECTORES PARA TIRAS DE ORINA

Equipos abiertos para la lectura de tiras de orina de diez parámetros: leucocitos, nitritos, urobilinógenos, proteínas, pH, sangre, gravedad específica, bilirrubina y glucosa. Está equipado con un sistema de toma de lecturas con luz fría de alta luminosidad para prolongar la vida media del equipo.

► GML-1092 CÓDIGO: 7001212

Especificaciones Técnicas

- Hasta 500 pruebas/hora para volúmenes de exámenes medios o grandes.
- Detección y almacenamiento automático.
- Pantalla táctil.
- Diseño único de bandejas y de desperdicio para la limpieza en un solo paso.
- Calibración y desecho de desperdicios automático.
- Imprime resultados en el papel autoadhesivo para el manejo táctil y rápido de registros.
- Incluye puertos USB y RS-232 para la transferencia de datos.



► GML-1907 CÓDIGO: 7001210

Equipo abierto para la lectura de tiras de orina de diez parámetros: leucocitos, nitritos, urobilinógenos, proteínas, pH, sangre, gravedad específica, bilirrubina y glucosa.

Especificaciones Técnicas

- Longitud de onda de luz monocromática: 660 nm, 620 nm, 525 nm.
- Principio de la prueba por método fotoeléctrico por comparación de color.
- Velocidad de prueba: 60 tiras por hora.
- Memoria con capacidad de almacenar hasta 1,000 resultados.
- Interface RS-232 para conectarse a una computadora.
- Opción de reportes en unidades internacionales, generales o símbolos.
- Dimensiones: 26 x 18 x 9 cm • Peso: 1,7 kg.



Equipo analizador de Electrolitos

► GML-2602

CÓDIGO: 7002000

Características

- Interfaz gráfica de usuario intuitiva, pantalla táctil e instrucciones guiadas gráficamente.
- Entrada de datos por medio de un escáner de código de barras.
- Tamaño de muestra: 65 microlitos.
- Resultados en 30 segundos.
- Precio de compra a un bajo costo.
- Características principales:
 - Calibración automática o bajo demanda
 - Modo de suspensión para ahorrar reactivo
 - Procedimiento de limpieza de alta eficiencia.
 - Tutoriales de funcionamiento y autodiagnóstico en línea
 - Almacenamiento de más de 1000 resultados



Rango de Prueba y Precisión

Canal	Gama	Resolución	CV%
pH	6.00 ~ 9.00	0.01	< 1.0
K+	0.50 ~ 10.00 mmol/L	0.01	< 1.0
Na+	20.00 ~ 200.0 mmol/L	0.1	< 1.0
Cl-	20.00 ~ 200.0 mmol/L	0.1	< 1.0
Ca2+	0.3 ~ 5.0 mmol/L	0.01	< 1.5

Condiciones de Trabajo

Humedad Relativa	< 85%
Temperatura Ambiente	5 °C ~ 40 °C
Radiación Solar	Evitar la exposición directa al sol
Fuente de alimentación	100 - 240V ~ 50/60 HZ

Alcoholímetros



Sistema i-Stat

El i-STAT es un analizador portátil de diagnóstico in vitro diseñado para la medición rápida y precisa de múltiples analitos en sangre total, directamente en el punto de atención (POCT).

El sistema permite la cuantificación confiable de parámetros críticos mediante el uso de cartuchos desechables, facilitando la toma de decisiones clínicas oportunas. Componentes del sistema i-STAT

Analizador portátil i-STAT

Batería recargable (según configuración)
Estación de descarga y recarga (Downloader/Recharger)
Impresora portátil para resultados (opcional)
Simulador electrónico para verificación del sistema

Cartuchos i-STAT

Los cartuchos i-STAT contienen sensores y reactivos específicos para la realización de pruebas clínicas y controles de calidad.

Características generales:

Uso individual
Presentación: caja con 25 cartuchos
Volumen de muestra requerido: 17 a 95 μ L
Tipo de muestra: sangre total venosa, arterial o capilar (2–3 gotas)



i-STAT Alinity

El i-STAT Alinity es un analizador portátil avanzado que integra pruebas clínicas, revisión de resultados y ejecución de controles de calidad (CC) en un solo sistema compacto y eficiente.

Está diseñado para optimizar el flujo de trabajo en entornos clínicos que requieren rapidez, precisión y confiabilidad.

Elementos del sistema i-STAT Alinity

Analizador i-STAT Alinity para pruebas de pacientes y controles.

Estación base i-STAT Alinity para recarga de la batería.

Cartuchos i-STAT con sensores y reactivos integrados.

Batería recargable como fuente principal de alimentación.

Simulador electrónico para comprobación del sistema y validación de actualizaciones de software.

Impresora portátil para la impresión de resultados almacenados (según configuración)





CONSUMIBLES

Consumibles

CONTENEDORES DE URINA

Código	Nombre	Descripción	Presentación
C-001014	Contenedor	Contenedor para orina no estéril 120 ml.	10 Vasos
C-001015	Contenedor	Contenedor para orina estéril 120 ml.	10 Vasos
C-001016	Contenedor	Contenedor para orina estéril con termómetro incluido	10 Vasos
C-001017	Contenedor	Contenedor para orina no estéril 120 ml.	50 Vasos
C-001018	Contenedor	Contenedor para orina estéril 120 ml.	50 Vasos
C-001019	Contenedor	Contenedor para orina estéril con termómetro incluido	50 Vasos

TUBOS VACUTAINER

Código	Nombre	Descripción	Presentación
368175	Tubo Rojo	Tubo Rojo Hemo 6 ml. 13x100 mm	Caja con 100
368171	Tubo Lila	Tubo Lila EDTA K2 4 ml.	Caja con 100
368159	Tubo Oro sst	Tubo Oro gel y activador de coagulación 13x100 ml.	Caja con 100
363083	Tubo Azul	Tubo Azul 2.7 ml.. 3.2 Citrato de SO	Caja con 100

JERINGAS

Código	Nombre	Descripción	Presentación
SS*01L	Jeringa 1ml..	Jeringa 1ml. c/aguja 29x13	Caja con 100
SS*03L23	Jeringa 3ml..	Jeringa 3ml. c/aguja 23x25	Caja con 100
SS*03L	Jeringa 3ml.	Jeringa 3ml. c/aguja 25x16	Caja con 100
SS*03L21	Jeringa 3ml.	Jeringa 3ml. c/aguja 21x32	Caja con 100
SS*03L22	Jeringa 3ml.	Jeringa 3ml. c/aguja 22x32	Caja con 100
SS*05L21	Jeringa 5ml.	Jeringa 5ml. c/aguja 21x32	Caja con 100
SS*05L22	Jeringa 5ml.	Jeringa 5ml. c/aguja 22x32	Caja con 100
SS*10L21	Jeringa 10ml.	Jeringa 10ml. c/aguja 21x32	Caja con 100
SS*10L22	Jeringa 10ml.	Jeringa 10ml. c/aguja 22x32	Caja con 100
SS*20	Jeringa 20ml.	Jeringa 20ml. s/aguja	Caja con 50

GUANTES

Código	Nombre	Descripción	Presentación
C0010200	Guante Nitrilo Azul	Guante Ambiderm Nitrilo azul royal xchico	Caja con 100
C0010201	Guante Nitrilo Azul	Guante Ambiderm Nitrilo azul royal chico	Caja con 100
C0010202	Guante Nitrilo Azul	Guante Ambiderm Nitrilo azul royal mediano	Caja con 100
C0010203	Guante Nitrilo Azul	Guante Ambiderm Nitrilo azul royal grande	Caja con 100

MICROPIPETAS

Código	Nombre	Presentación
VAP-600	Micropipeta PRO accumax volumen variable 100-1000 ul	1 pieza
VAP-500	Micropipeta PRO accumax volumen variable 10-100 ul	1 pieza
VAP-200	Micropipeta PRO accumax volumen variable 5-50 ul	1 pieza
AT-200-B-C	Puntas amarillas para micropipeta de 200 ul	Bolsa c/1000
AT-1000-B-C	Puntas azules para micropipeta de 1000 ul	Bolsa c/1000

PIPETAS DE TRASFERENCIA

Código	Nombre	Presentación
AP-1-B	Bulk- 1m paquete	500 piezas
AP-90V-10-S	Placas petri 90mm vented esteriles paquete con 10 placas	500 placas

INSTRUMENTALES

Código	Nombre	Presentación
RNR6	I-Roll agitador de rodillo con motor	1 pieza
NXT	I-awix JR agitador VORTEX 4200 RNP	1 pieza

Estamos contigo en:

Matriz Guadalajara

Susana Gómez Palafox No°tt 5486
Col- Paseos del sol, C.P. 45079,
Zapopan, Jalisco, México
800 111 7788 / 800 111 4343
(33) 3634 2361

Sucursal Principal CDMX

José Espinosa No° 523
Escuadron 201 C.P. 09060,
Iztapalapa, Ciudad de México
(55) 7259 6058
(55) 7916 4654

- ▶ Torreón
- ▶ Puebla
- ▶ Michoacán
- ▶ Veracruz
- ▶ Guerrero
- ▶ Chiapas
- ▶ Oaxaca
- ▶ Tabasco
- ▶ Mérida
- ▶ Cancún
- ▶ Guanajuato
- ▶ Aguascalientes
- ▶ Nayarit
- ▶ Tijuana
- ▶ Morelos
- ▶ Querétaro

- Contigo desde 1998 -



Escaneé el código QR para realizar un pedido



**¡Estamos a su disposición para
cualquier duda o aclaración!**

Puede encontrar nuestro catálogo y todos
Nuestros productos ingresando a:

www.grupomexlab.com

MEXLAB®

Alta calidad en pruebas para su laboratorio

Corporativo Grupo Mexlab S.A de C.V.

Representantes de venta en toda la República Mexicana.

► Matriz Guadalajara

Susana Gómez Palafox No. 5486
Col. Paseos del Sol, C.P. 45079,
Zapopan, Jalisco, México

☎ 800 111 7788 / 800 111 4343

☎ (33) 3634 2361

► Sucursal CDMX

José Espinosa No. 523
Escuadron 201 C.P. 09060,
Iztapalapa, ciudad de México

☎ (55) 7259 6058

☎ (55) 7916 4654

- Contigo desde 1998 -

grupomexlab.com

